

381-383

353-355

# KARTA

öfver

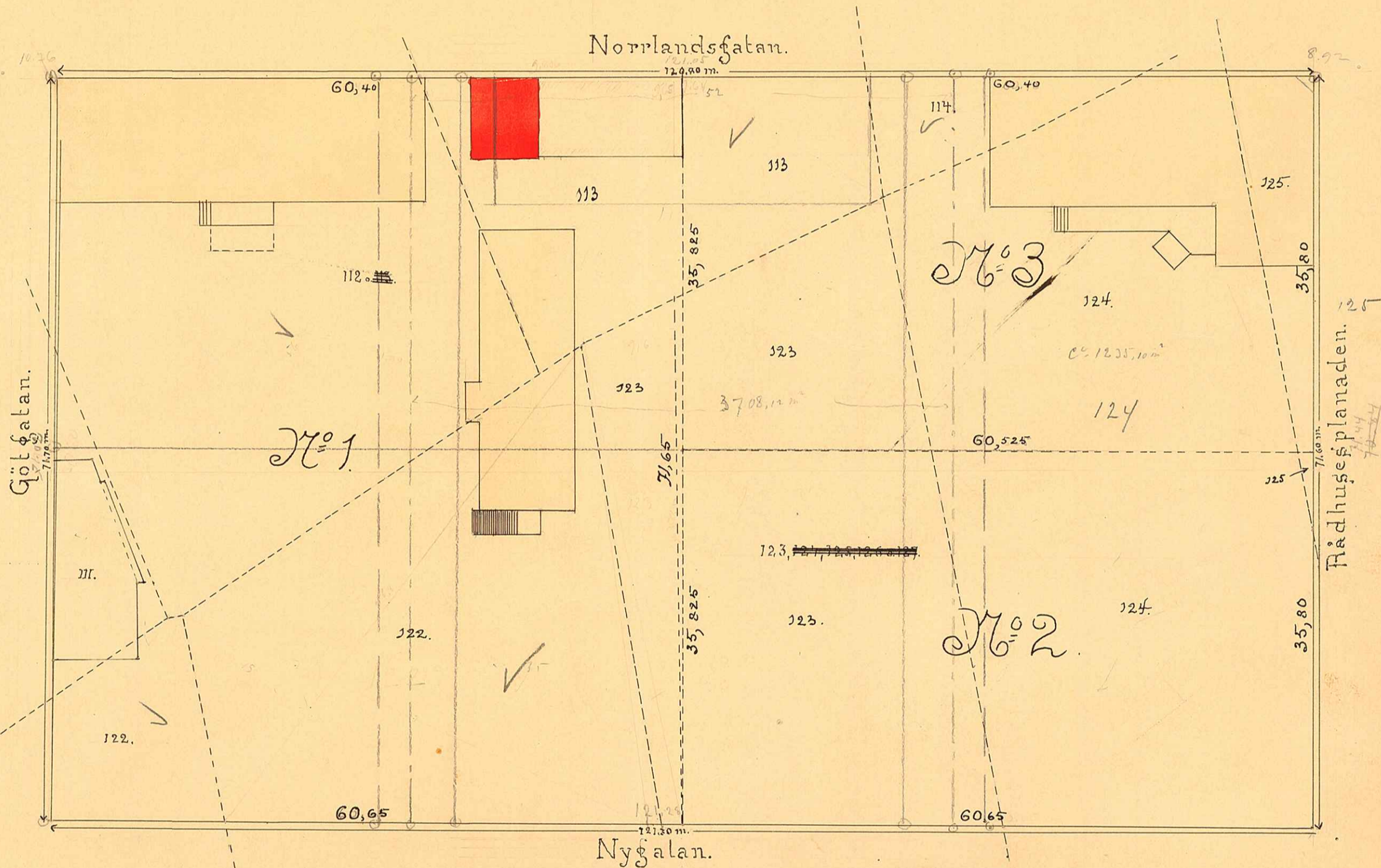
## Qvarteret Fabriken

af

### Umeå Stad

upprättad år 1902, af

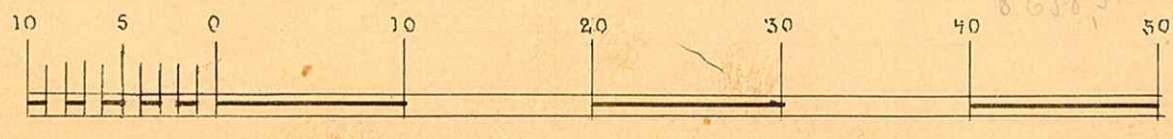
*Nils Axel Torp*  
Stadsingenjör



Beskrifning:  
Tomten innehåller:

AF Jordefan N <sup>o</sup> 12. ö. 113.	2365,40 qv.m.	2365,40
114.	157,97	✓
111.	183,70	✓
122.	1914,17	1914,17
123, 124, 125, 126, o. 127.	4037,10	4037,10
<b>Summa</b>	<b>8659,20 qv.m.</b>	<b>8659,20</b>

*Enligt måttstämme mätt innehåller  
Frånse tomten 8673,22 m<sup>2</sup>  
C. Blinn*



12,50 - 2,1 = 2  
3,50 - 7,11 = 4  
6 -

71,60  
70,84  
0,76

1/20

UMEA STADS BYGGNADSKONTOR,  
Ritad av.....  
Den.../...19... Litt. K. Nr. 674