

KARTA

öfver

Tomten N:o 1,

uti

Kvarteret *Simmermannen*

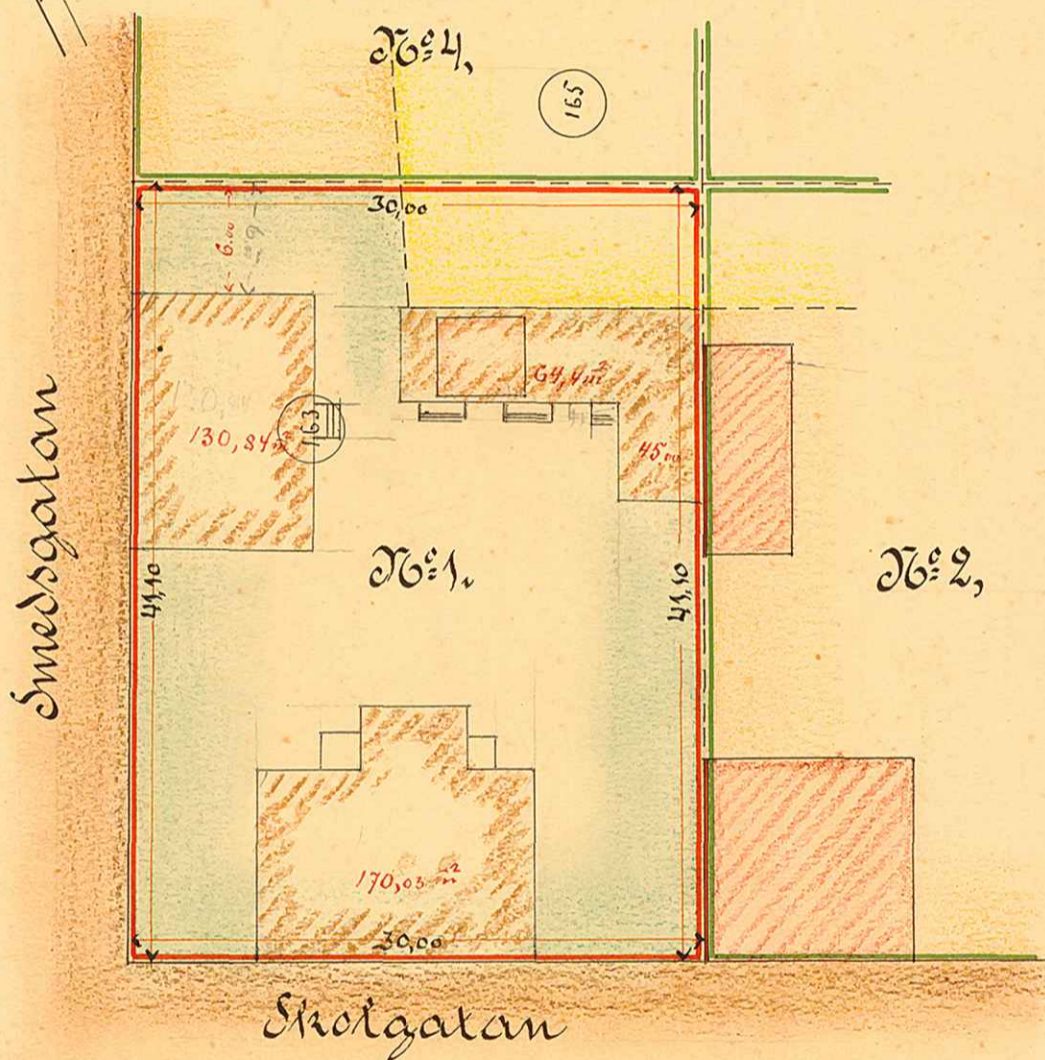
af

Umeå stad,

upprättad år 1907 af

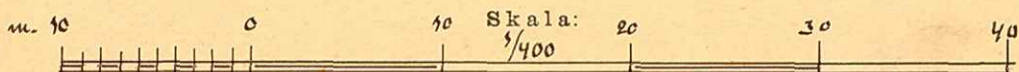
Carl Olsson

Stadsingenjör.



Beskrifning:

Af Sandgården N:o 163 Fig A = 1124,42 kv.m.
 — " — Djökigården — , — 165 — " — B. = 108,58 — " — "
Summa 1233,60 kv.m.



Meter

1/15

UMEÅ STADS BYGGNADSKONTOR
 Ritad av.....
 Den...../.....19..... Litt. K. Nr. 623