

308 c

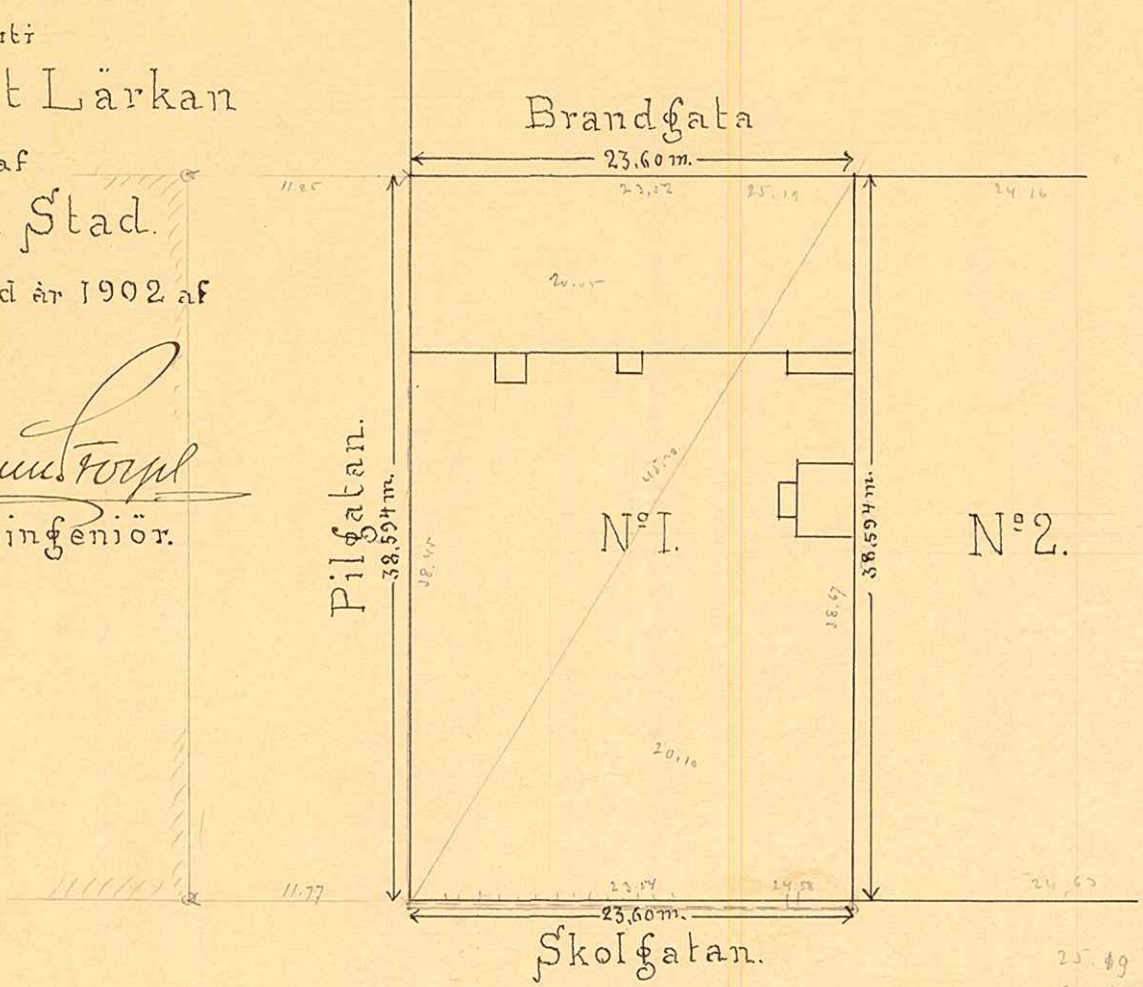
301b.

308

# KARTA

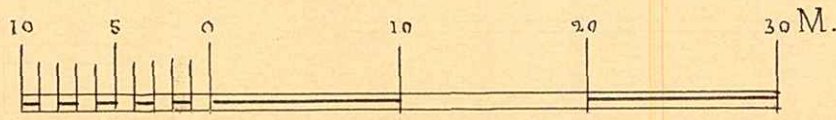
öfver  
 Tomten N<sup>o</sup> I  
 uti  
 Qvarteret Lärkan  
 af  
 Umeå Stad.  
 upprättad år 1902 af

*Almquist Forsell*  
 Stadsingenjör.



## Beskrifning:

Tomten innehåller af Jordefan N<sup>o</sup> 43 — 910,80 qv.m.



Umeå Stadsingenjörskontor,  
 Ritad av.....  
 Den.../...19... Litt. K. Nr. 594

1/14