

304 b

297a.

# KARTA

öfver

Tomten N<sup>o</sup> 3

uti

Qvarteret Tjädern

af

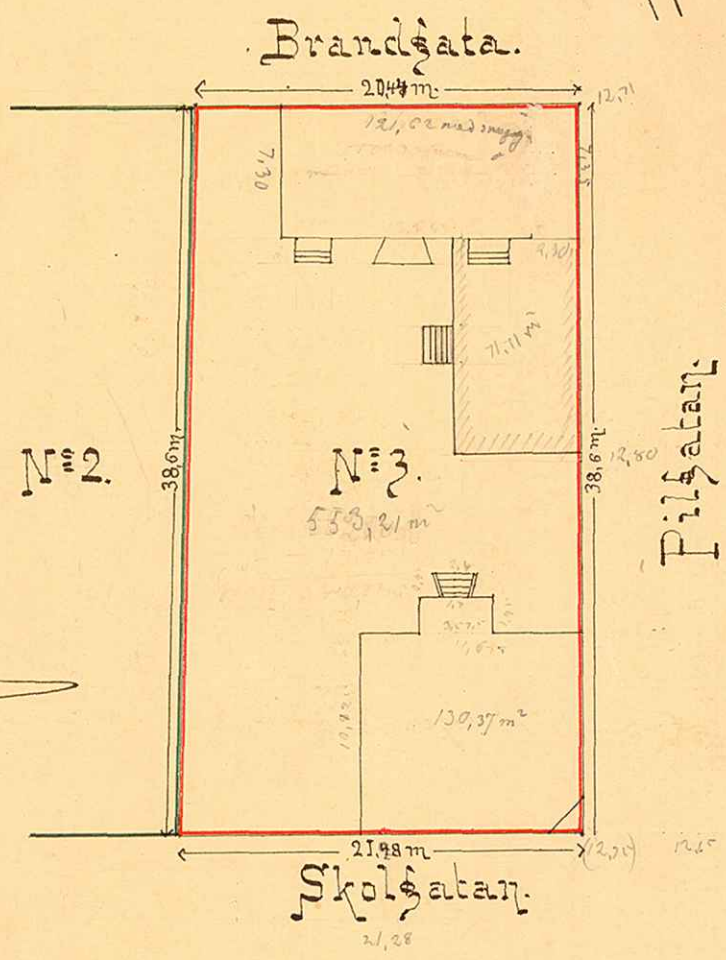
Umeå Stad

upprättad år 1895 af

N<sup>o</sup> 2.

*Willebrord Forsell*

Stadsingenjör.

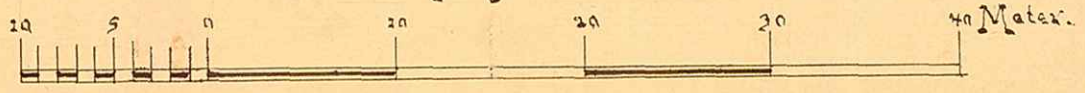


utbyggnad med väg  
 altanor a. — 116,77 m<sup>2</sup>  
 b. — 123,60 m<sup>2</sup>

## Beskrifning:

Tomten innehåller — 805,20 qv. m.

## Skala:



**UMEÅ STADS BYGGNADSKONTOR**  
 Ritad av .....  
 Den ...../...../19..... Litt. K. Nr. 587