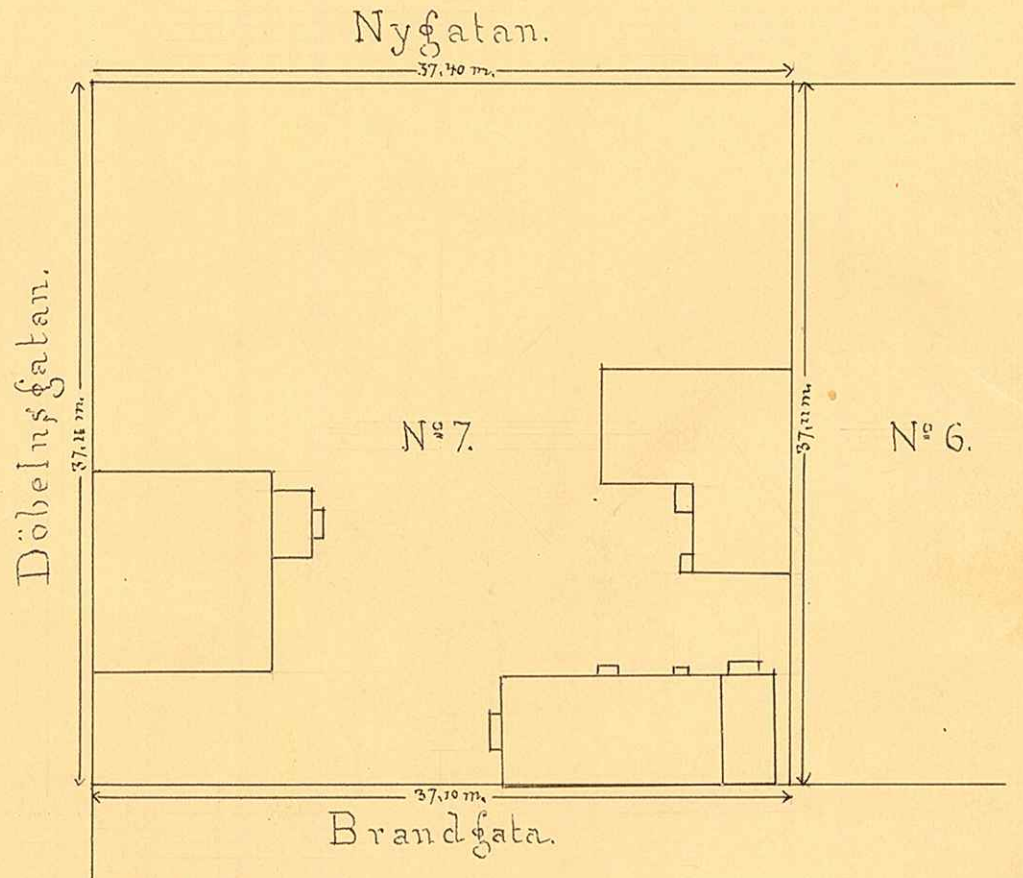


# KARTA

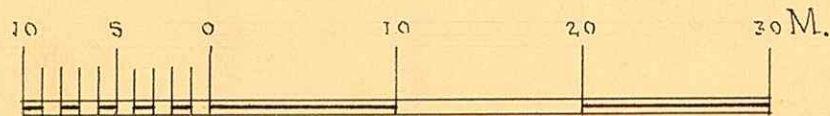
öfver  
Tomten N<sup>o</sup> 7  
uti  
Quarteret Gefion  
af  
Umeå Stad  
upprättad år 1902. af

*Wimund Foye*  
Stadsingenjör



### Beskrifning.

Tomten innehåller af Jordelagan N<sup>o</sup> 70, 71 & 72 — 1372,88 qv.m. *Skall vara 1382* —



1/14

UMEÅ STADS BYGGNADSKONTOR,  
 Ritad av.....  
 Den \_\_\_/\_\_\_ 19\_\_\_ Litt. *K.* Nr. 576