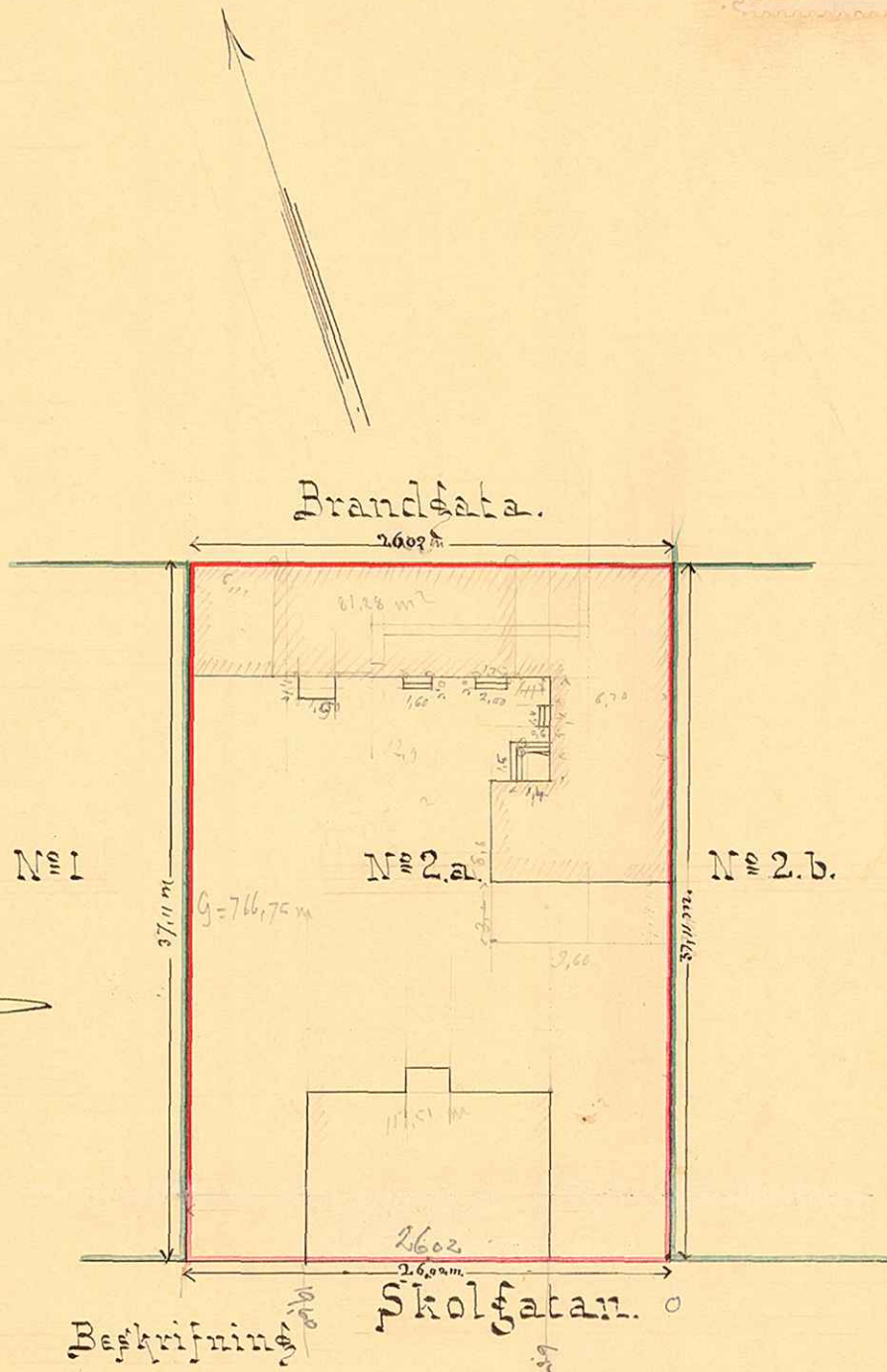


291

284a.

KARTA  
 öfver  
 Tomten N<sup>o</sup> 2.a.  
 i  
 Quartret Gefion  
 af  
 Umeå Stad  
 upprättad år 1896 af

*Nimmo Roypl*  
 Stadsingenjör



Tomten, som utgöres af gamla tomten N<sup>o</sup> 200, innehåller 965,60 qv.m.

Boningshus — 117,51  
 Ullhus — 81,28  
 198,79  
 Nybyggnad 224,29 423,08  
 Gårdsområde — 542,32  
 965,60 m<sup>2</sup>



UMEÅ STADS BYGGNADSKONTO  
 Ritad av .....  
 Den / 19 Litt K. Nr 568

*Tomten*

114