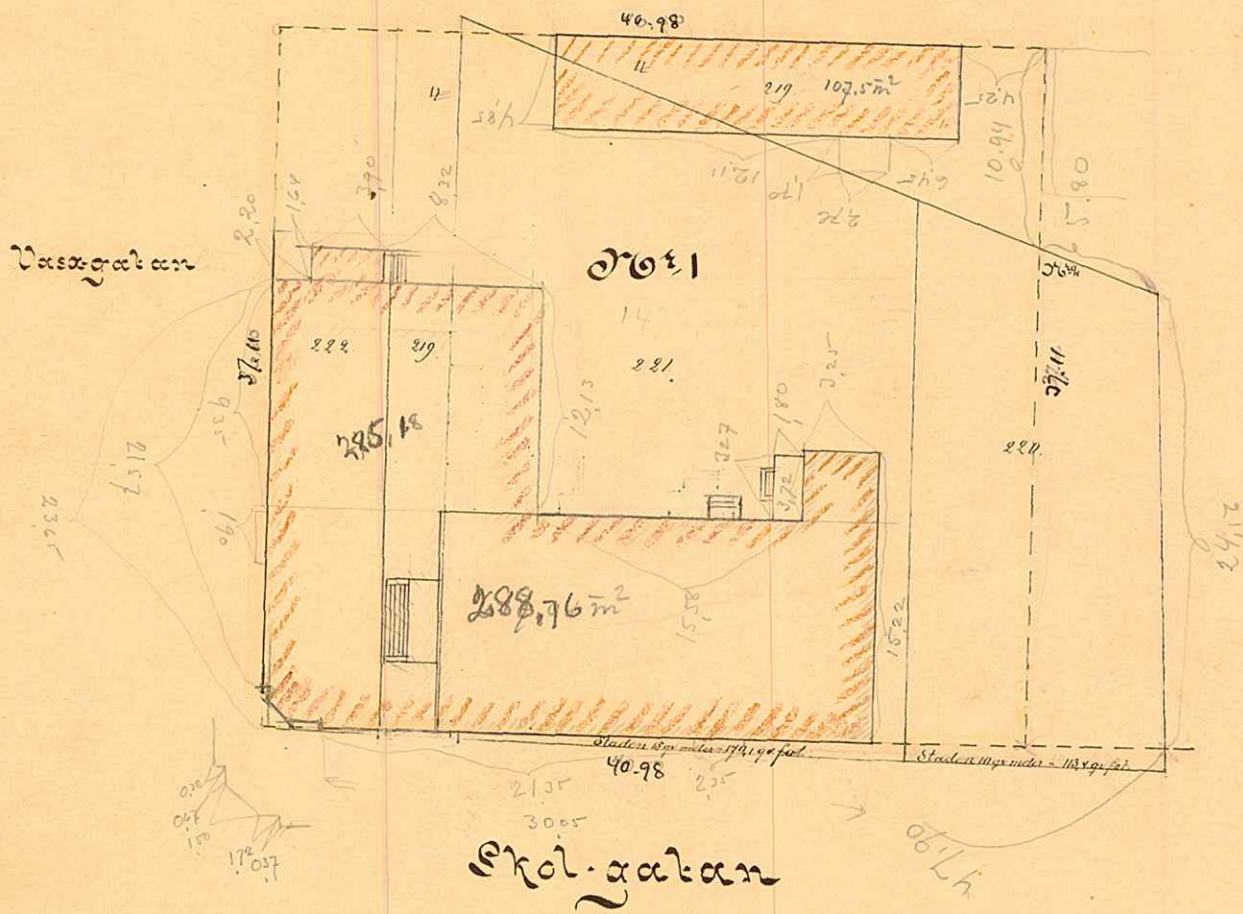


Karta
 öfver
 Tomten D 61,
 Quartet Nanna,
 i Umeå Stad,
 uppmätt år 1889
 Kopierad år 1890
 af
 C. D. H. Hult

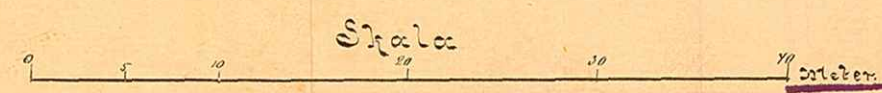


Handwritten notes and calculations on the right side of the plan, including '147200 m²' and other figures.

136
 578 qv. meter = 6182,4 qv. fot, delad
 till Staden 117 qv. meter = 1250 qv. fot och
 till Tomten 1144 kvadrat Valer 128 qv. meter = 1382 qv. fot

Beskrifning

af 219 till Staden	113 1/8	267 qv. meter =	3028,8 qv. fot.
af 220 . Arntens j. Kavalliers	183	--	2075,9 --
af 221 . Postens C. Postens st. b. k.	855	--	9472,2 --
af 222 . Sakerlagens A. Månstern	236	--	2677,1 --
Summa	1521	--	17254,0 --



UMEÅ SEDES BYGGNADSKONTOR,
 Ritad av
 Den ... / ... 19... Litt. K. Nr 562

Handwritten initials '1/4' in the bottom right corner.