

KARTA

269a.

öfver

Tomten N:o 2

uti

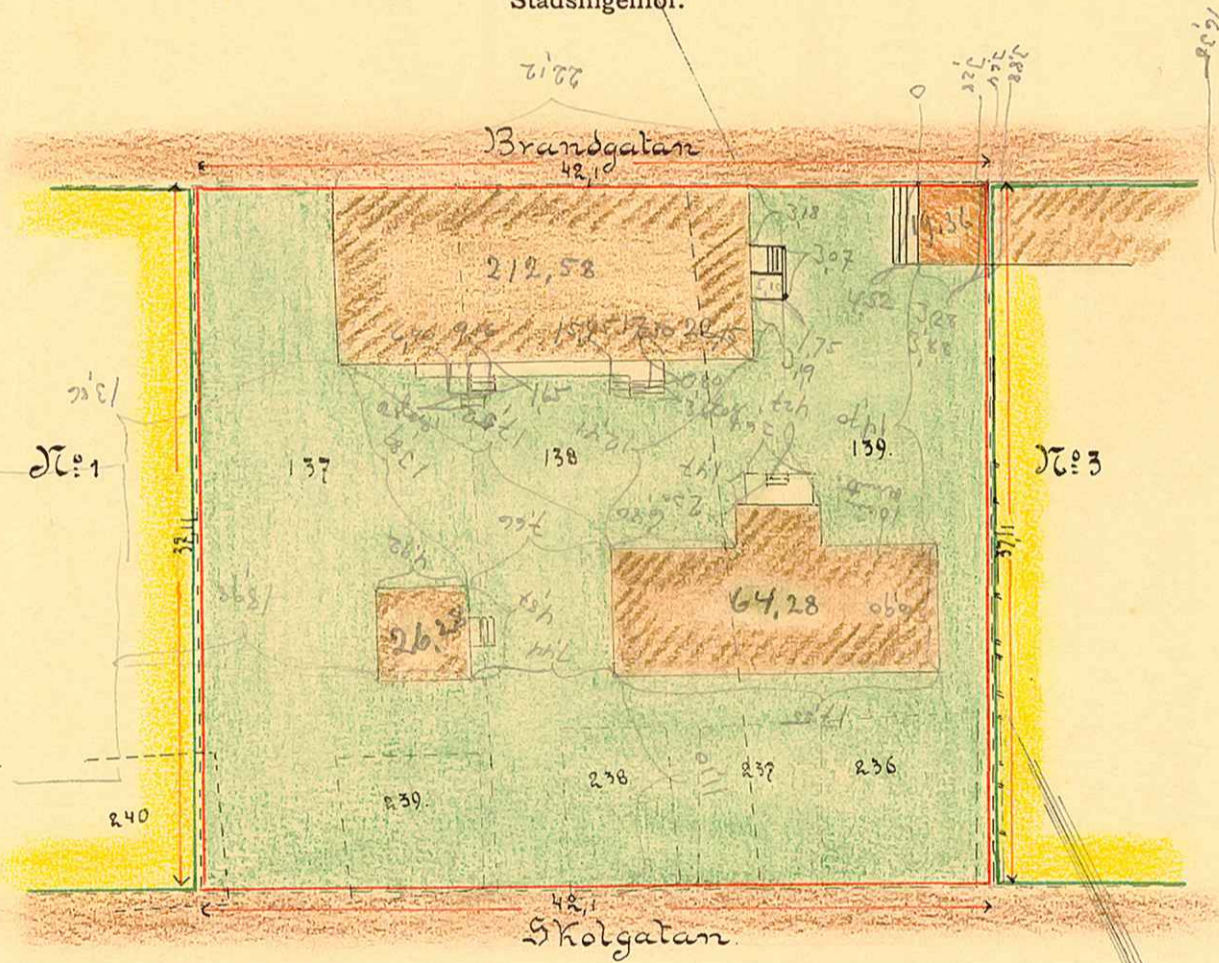
Qvarteret *Jön*

af

Umeå Stad,

upprättad år 1915 af

C. Carlsson
Stadsingenjör.

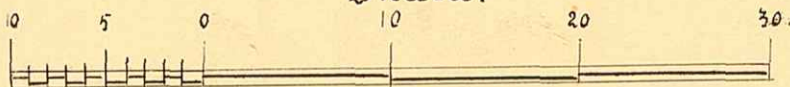


Beskrifning:

Tomten består af följande delar:

af gårdar ne	137	490,14 kum.
" gamla tomten ne	239 & 240	56,58 " 546,72 kum.
" gårdar ne	138	414,55 "
" gamla tomten "	237	23,48 "
" " "	238	47,58 " 485,61 "
" gårdar ne "	139	415,42 "
" gamla tomten "	237	31,25 "
" " "	236	83,33 " 530,-
Summa:		1568,33 kum.

Skala:



UMEÅ STADS BYGGNADSBYRÅ,
Ritad av.....
Den.../...19... Litt. K. Nilsson