

KARTA

öfver

Tomten N:o 1 och 2

uti

Kvarteret Matrosen

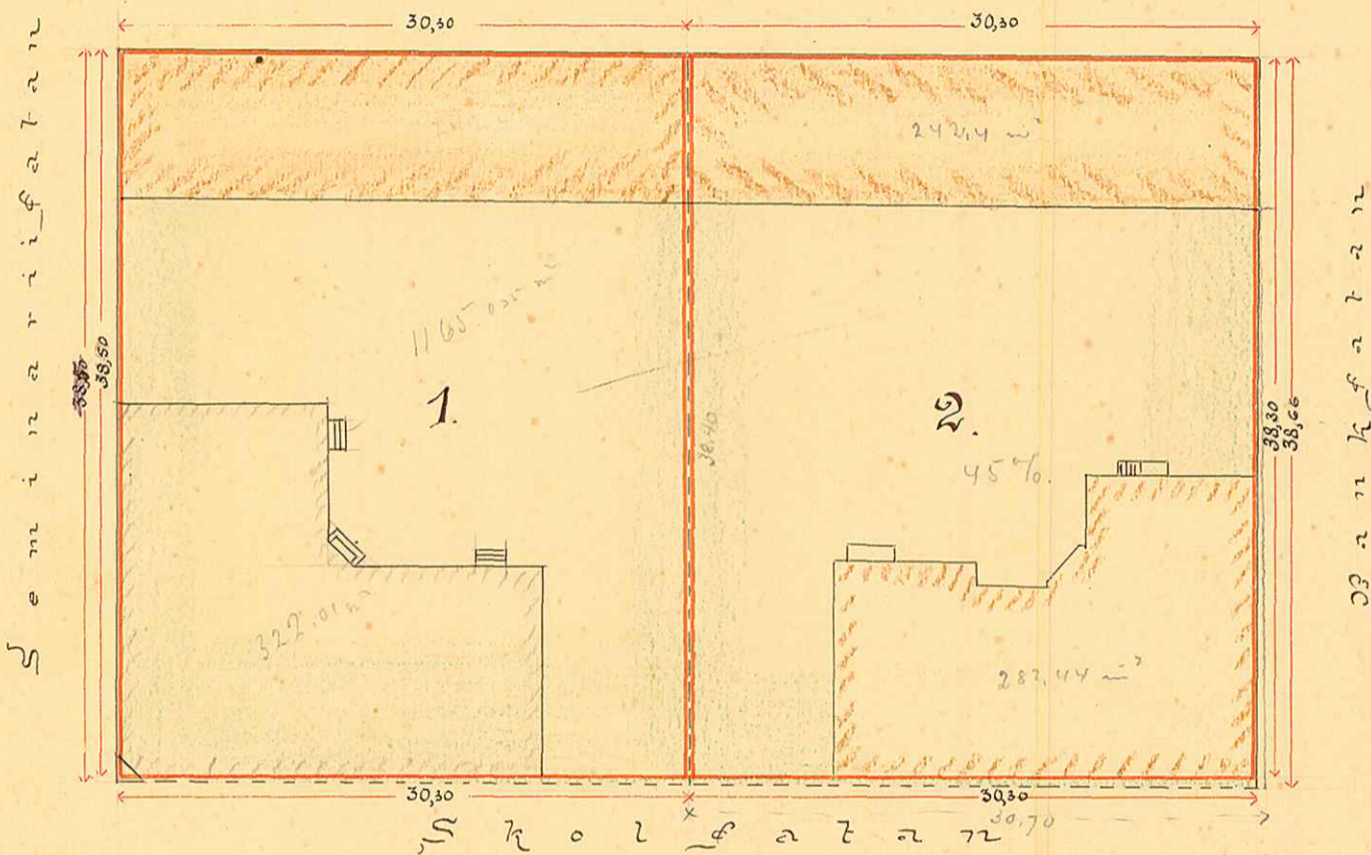
af

Umeå stad,

upprättad år 1905 af

Carl Almqvist
Stadsingenjör.

Brändafata



Beskrifning:

Tomten N:o 1.

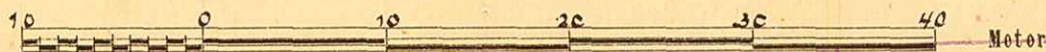
Reflerad tomt 1165,040
 Skolafatans refle. 3,727
Summa 1168,767

Tomten N:o 2.

Reflerad tomt 1162,005
 Skolafatans refle. 6,817
Summa 1168,822

Lfd. 17/2 1905

Skala:



Umeå Stadsingenjörskontor
 Ritad av _____
 Den ____ / ____ 19__ Litt. K. Nr. 544

7/14