

245

240-241.

# Karta

1/2 Kvarteret Bagaren

Umeå stad

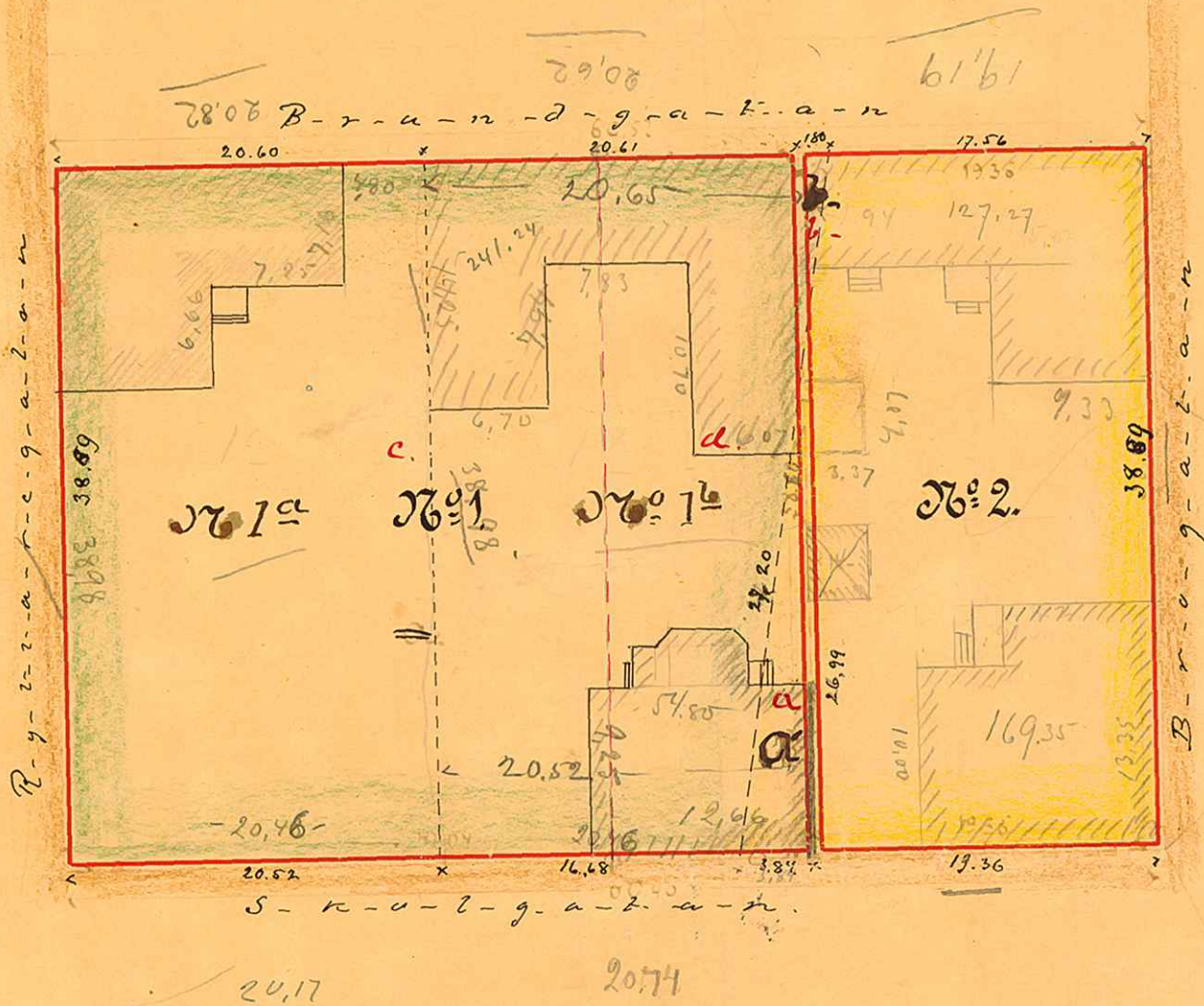
uppmätt år 1906 af

Carl Olander

Stadsingenjör.

181.86

95.61  
0.81  
95.41



## — Beskrifning: —

af gamla lomtens till lomtens regl. sig. <sup>"c+d"</sup> 1544.55 m<sup>2</sup>  
 all intösa " " <sup>"a"</sup> 54.30 m<sup>2</sup>  
 Summa 1599.35 m<sup>2</sup>

Ob: enligt Ripshandlingar och Planen

Innes =	29.69 + 12.84 =	42.53	stämhill	1146.004
Uttes =		38.60	+ 404	
Indes =	29.69 + 8.10 =	37.79		
Uttes =		38.60		
			Sum	1550.004

1599.35  
 1400  
 799.67  
 1993  
 1800  
 1935  
 1800  
 1530  
 1200  
 1200

UMEÅ STADS BYGGNADSGRÄNS  
 Ritad av.....  
 Den / 19 Litt. K. N. 53