

# KARTA

öfver

Tomten N:o 1

uti

Kvarteret ÄGIR

af

Umeå Stad,

upprättad år 1917 af

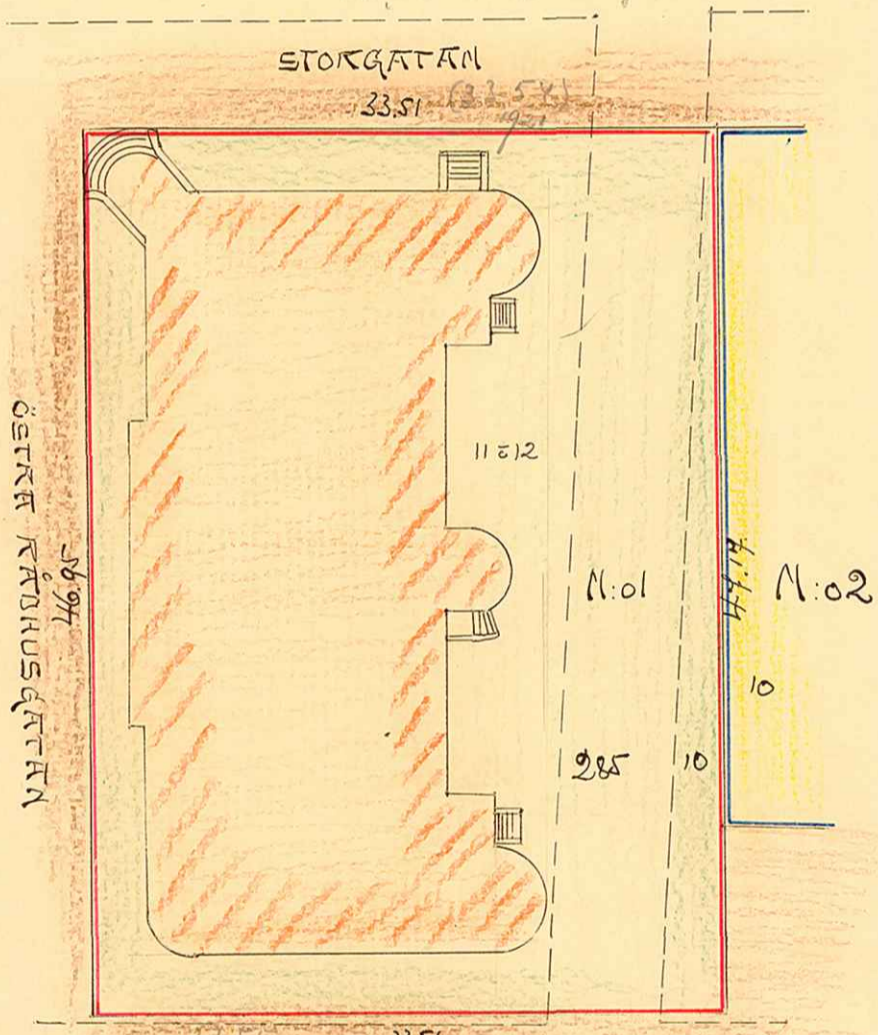
*Carl Olander*

Stadsingenjör.

33,60 enl. Stolpe

212  
695  
412  
351  
9412  
2020  
236  
36  
396  
698

9412  
168  
75296  
56422  
9412  
1581216



46.95  
22.75  
9.2  
78.90  
1.8  
96.90

STORGATAN

33.51

ÖSTRA RÅDHUSGATAN

46.95

11.12

N:01

N:02

10

2.85

10

Beskrifning:  
BRANDGATA

33,60 enl. Stolpe

av gamla tomte 10 38.83  
av gamla tomte 10 65.93 m<sup>2</sup>  
" " " 11:12 1215.05 "  
" nr 285 (gamla gnr) 251.40 "

areal enl. Stolpe 1581.21 m<sup>2</sup>

lagf. 1543.38 m<sup>2</sup>

1542.38  
38.83  
581.21  
1542.38  
38.83

65.93  
38.83  
104.76

Skala:



UMEA STAD

Ritad av K. N. 521

Den / 19 /

1/4