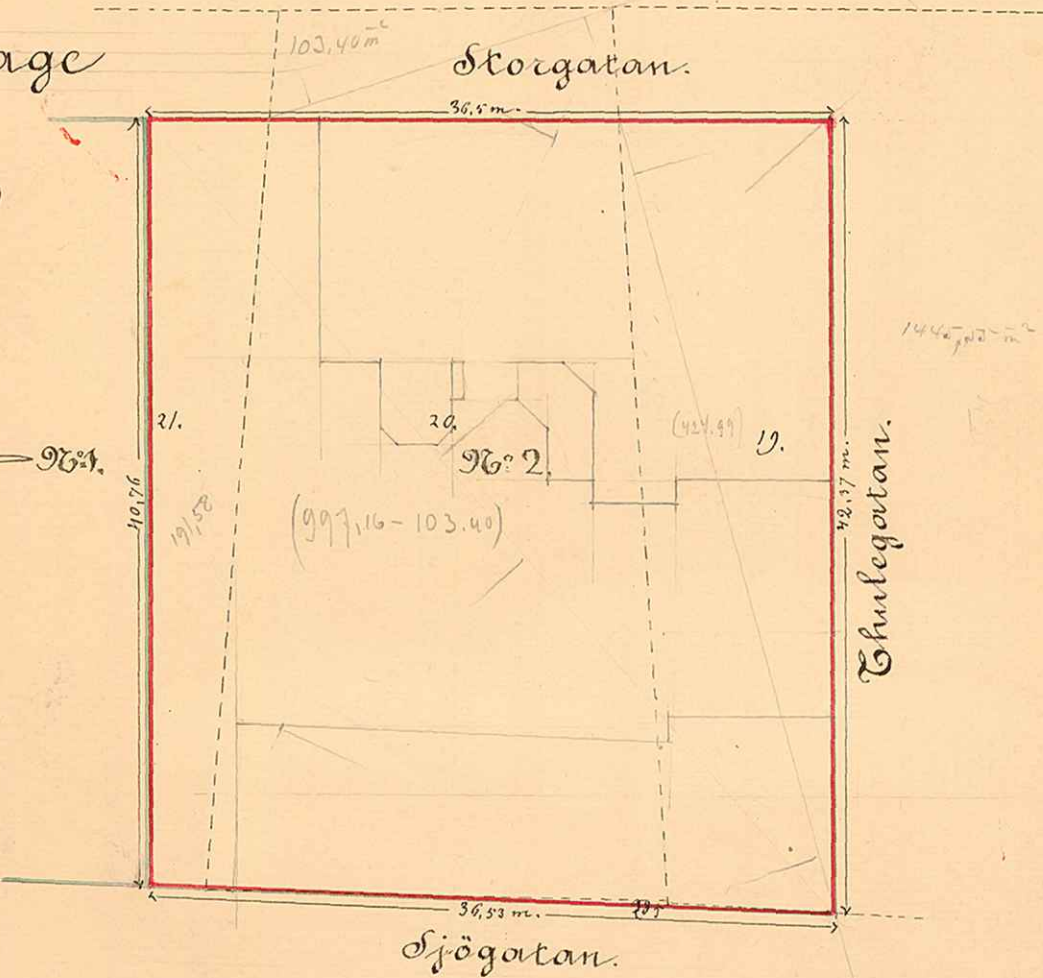


57 a  
143

6.

Karta  
öfver  
Tomten N: 2  
uti  
Qvartret Brage  
af  
Umeå Stad  
upprästad år 1891 af

*Wimelius*  
Stadsingenjör.



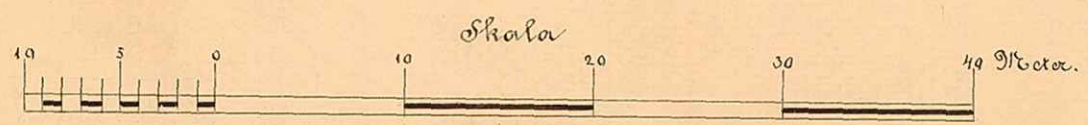
Hela 19-12472 17/8

Beskrifning:

Tomten innehåller af äldre komedlar:

Af N: 19	428,24 q. m.	424,99
--- 20	876,72	892,76
--- 21	185,34	191,58
--- 285 (gator)	6,52	
	Summa 1517,22 q. m.	1516,85

vilande 1852 m<sup>2</sup>



UMEÅ STADS BYGGNADSKONTOR.  
Ritad af .....  
Den ... / ... 18... Litt. K N: 509

I/14