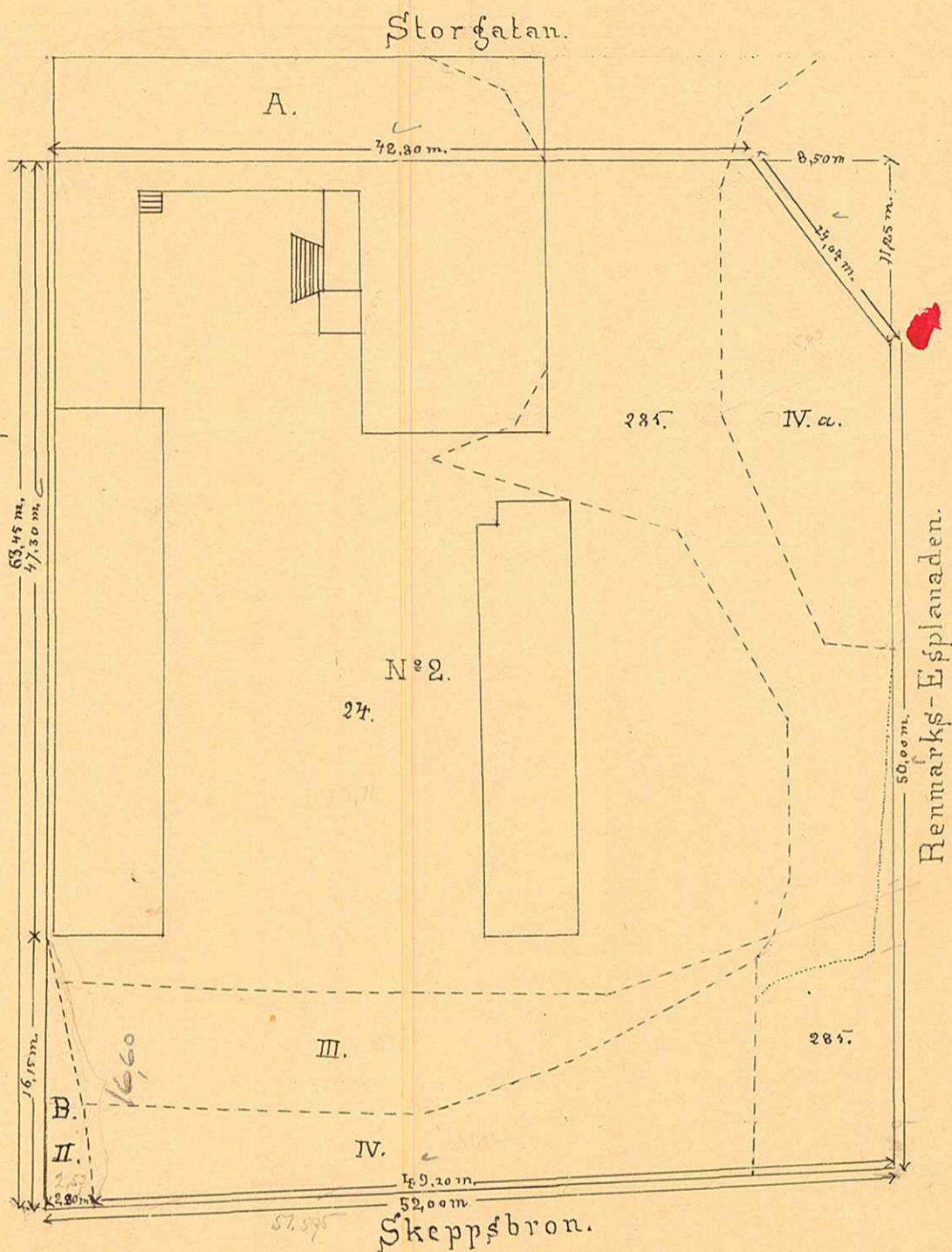


KARTA

öfver
Tomten N^o 2
uti
Quarteret Loke
af
Umeå Stad
upprättad år 1901 af

W. Meckelström
Stadsingenjör.



26390

Beskrifning.

Tomten består af följande delar:

Af Gamla tomten N ^o 24.	1783,71 qv.m.
— N ^o 285 Gammal Sata öppen plats	733,41 —
— Sjöbodtomten — III.	239,96 —
— — — — — IV.	284,92 —
— — — — — IV a.	115,80 — 3157,80 qv.m.
Till tomten skall läggas stycket B, Sjöbodtomt N ^o II.	25,39 —
Summa	3183,19 qv.m.

Stycket A, 190,89 qv.m., ingår ej i tomten.

