

# KARTA

öfver

Tomten N:o 2

uti

Kvarteret VÄRGEN

af

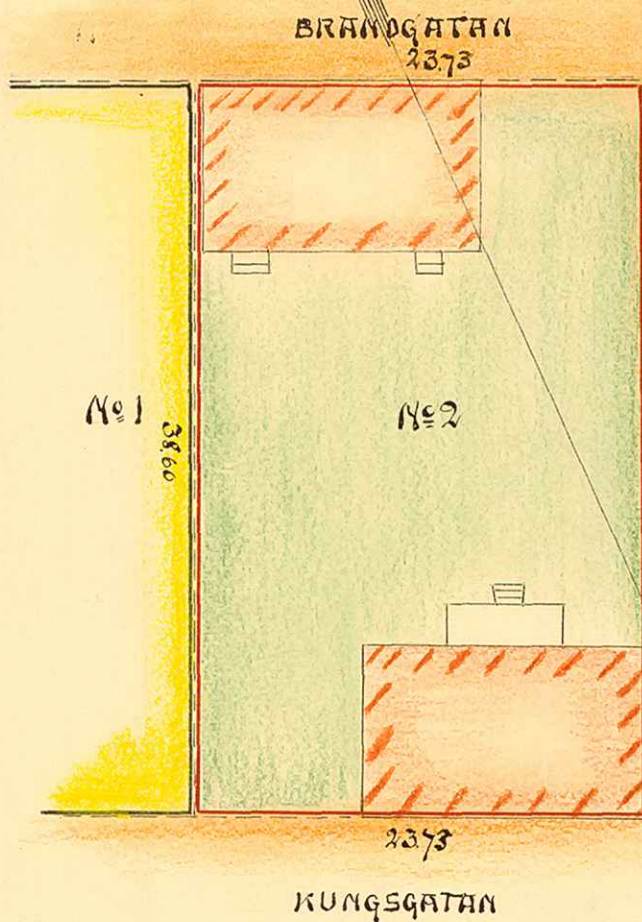
Umeå Stad,

upprättad år 1916 af

1566

200a.

*E. C. Ölander*  
Stadsingeniör.



HÄRADSHÖVDINGEGATAN.

### ANMÄRKNING:

VID UPPMÄTNING AV TOMTEN DEN 2/10 BEFANNES:

- 1 NORR MOT BRÄNDGATAN — 23.73
- ÖSTER MOT HÄRADSHÖVDINGEGATAN — 39.05
- SÖDER MOT KUNGS GATAN — 24.20
- VÄSTER MOT TOMTEN N:O 3 KV. VÄRGEN — 38.95

TOMTENS YTTINNEHÅLL ÄR = 934.565 m<sup>2</sup>

### Beskrifning:

AV GAMLA TOMTEN N:O 253 — 915.98 m<sup>2</sup>

Skala:



UMEÅ STADS BYGGNADSEKONTOR,  
 Ritad av.....  
 Den ..../..19... LIT. K. N:o 475

1.3