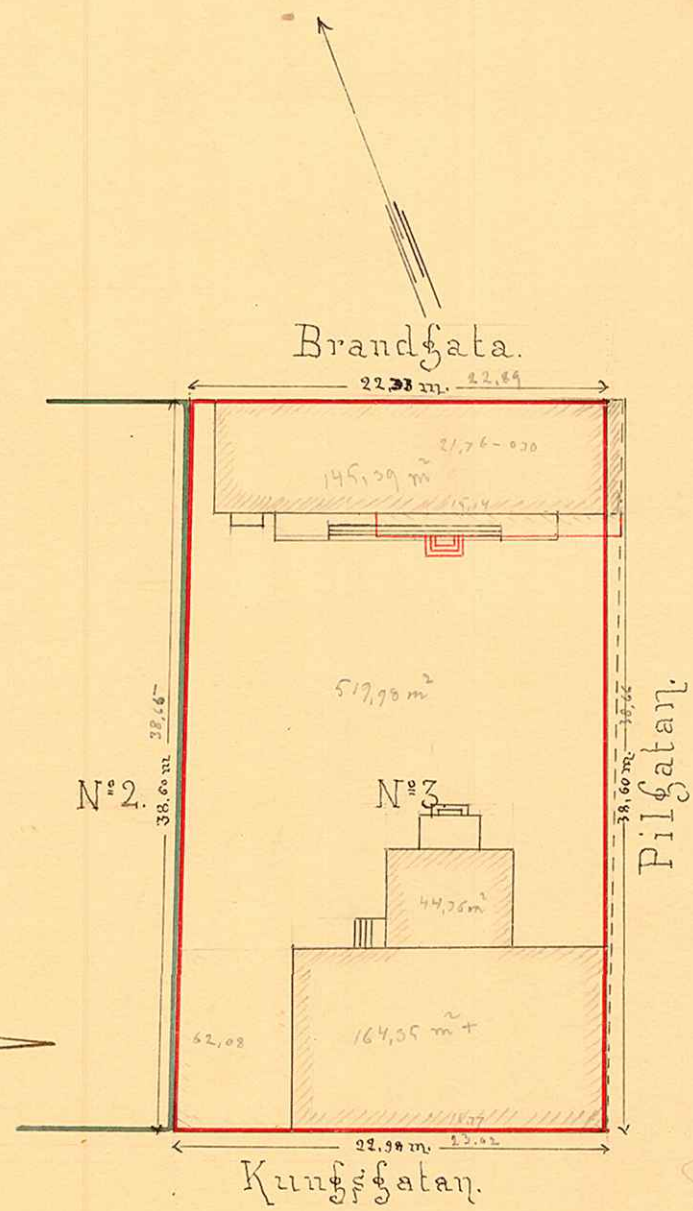


151 b

195 a.

KARTA
 öfver
 Tomten N^o 3
 uti
 Qvarteret Ripan
 af
 Umeå Stad
 upprättad år 1898 af

Willehelms Fogel
 Stadsingeniör.

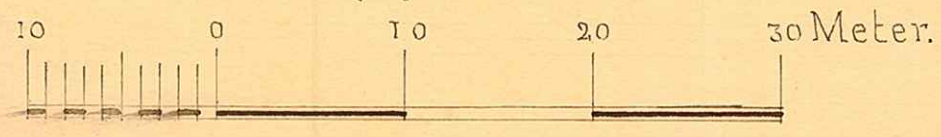


Beskrifning:

Tomten, som skall innehålla 888,19 qv. m och i norra och södra gränslinierna mäta 23,01 m, utskjuter i Pilgatan med det nordöstra hörnet 70 c.m. och med sydöstra hörnet 5 c.m. Då den i gatan utskjutande delen frändras öf, blir tomten's ytinnehåll _____ 874,78 qv. m.

Tomt. 874.78
 Adress

Skala:



1/400

113

UMEÅ STADS BYGGNADSKONTOR
 Färdig av.....
 Den / / 19... Litt. R. Nr 466

Transp.