

167  
168

191-192.

# KARTA

äfvat

Tomten N<sup>o</sup> 3 och 4

uti

Qvarteret Domherren

af

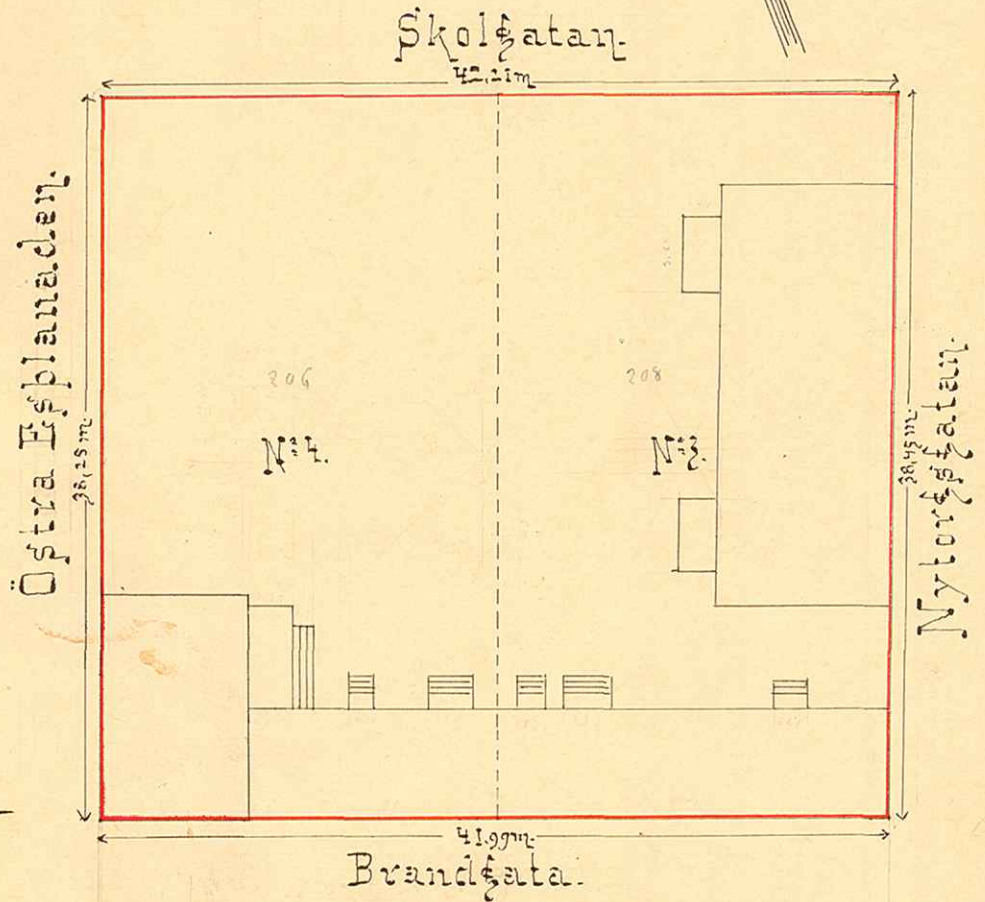
Umeå Stad

uppmätt år 1893

af

*Wimund Forsell*

Stadsingenjör.



## Beskrifning:

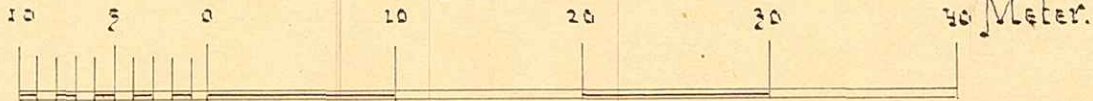
Tomten innehåller de äldre tomterna:

N<sup>o</sup> 206 ..... 810,72 qv.m.

— 208 ..... 804,01 .....

Summa 1614,73 qv.m.

Skala:



1/13.

UMEÅ STADS BYGGNADSKONTOR,

Ritad av.....

Den / 10

Litt. K. Nr. 461.

*Forsell*