

KARTA

öfver

Tomten N:o 5

uti

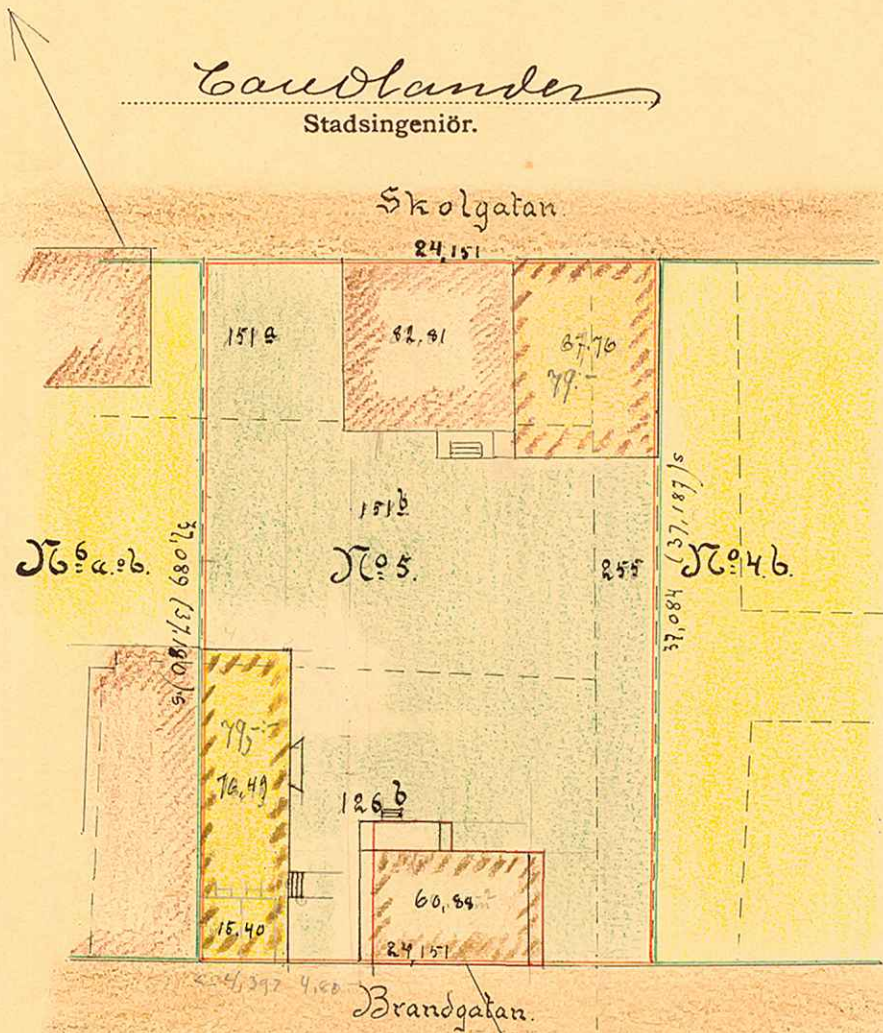
Quarteret "Vidar"

af

Umeå Stad,

upprättad år 1915..... af

Caudlander
Stadsingenjör.



79
82.
79,
60
345
336

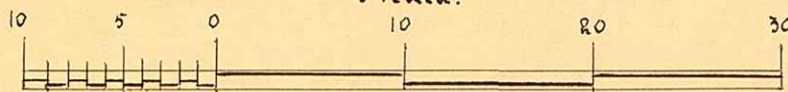
Beskrifning:

Tomten består af följande delar

Af N:o 151a	178,00 kvm.
" " 151b	274,00 "
" " 126b	329,00 "
" " 255	114,66 "

Summa: 895,66 kvm. (s = 897,89)

Skala:



1/13

UMEÅ STADS BYGGNADSKONTOR,
 Ritad av.....
 Den // 19... Likt K. Nr. 445