

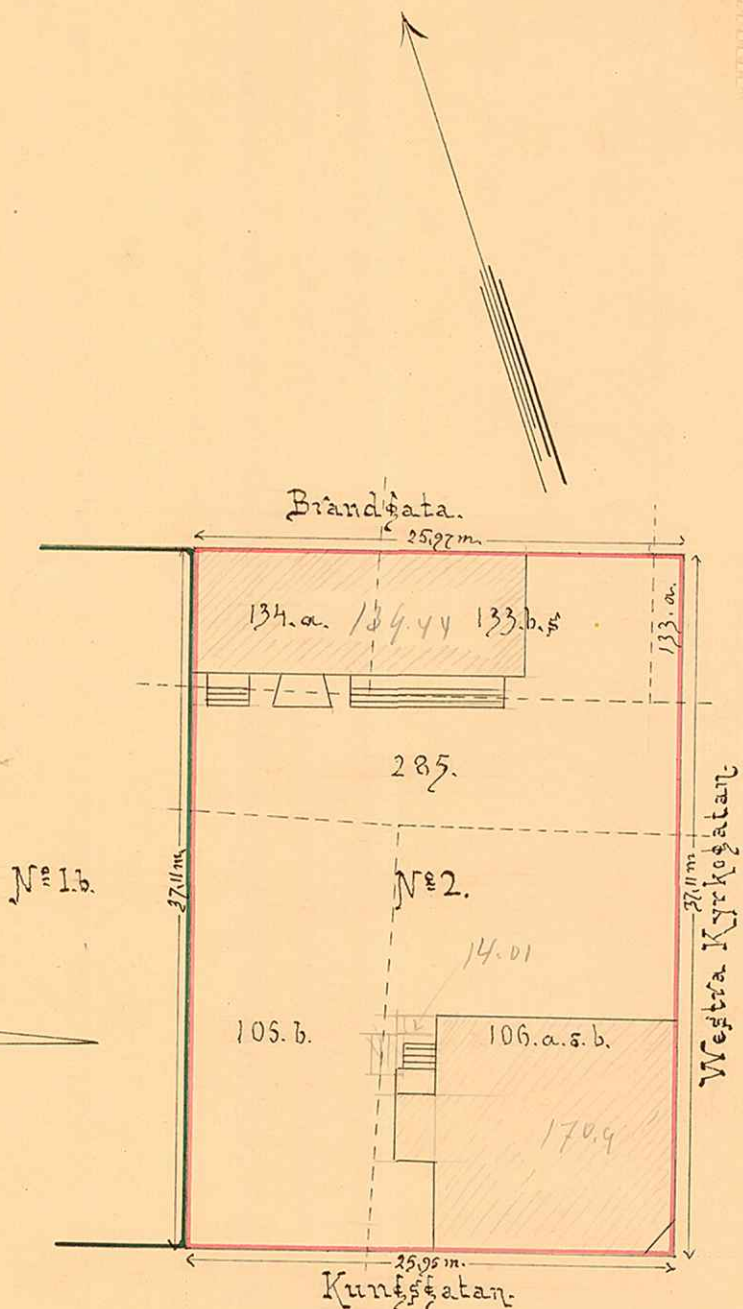
~~172~~  
178  
185

185a

167b.

Karta  
af  
Tomten N<sup>o</sup> 2  
uti  
Quarteret Vale  
af  
Umeå Stad  
upprättad år 1893 af

*H. Umeå*  
Stadsingenjör

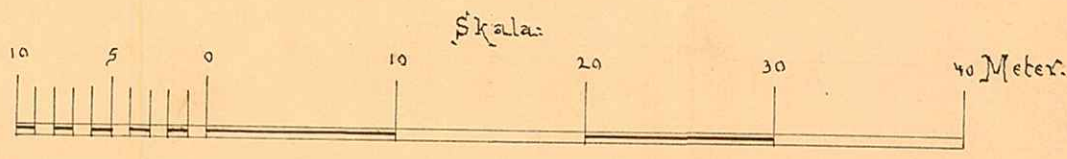


Beskrifning:

Tomten består af följande äldre tomtdelar:

Af N <sup>o</sup> 105.b	235.75	q.v.m.
— 106.a.s.b.	342.00	—
— 133.a.	52.00	—
— 133.b.g.	117.00	—
— 134.a.	78.27	—
— 285 (Äldre gator)	177.35	—
Summa		967.37 q.v.m.

Bonningshus	170.90
Uthus	139.44
Byggnad ny byggd	14.01
Gräns med grann	639.02
	963.37



9/13

UMEÅ STADS INGENJÖRSKONTOR,  
Ritad av .....  
Den ... / ... 19... Litt. K. Nir 415

Transp.