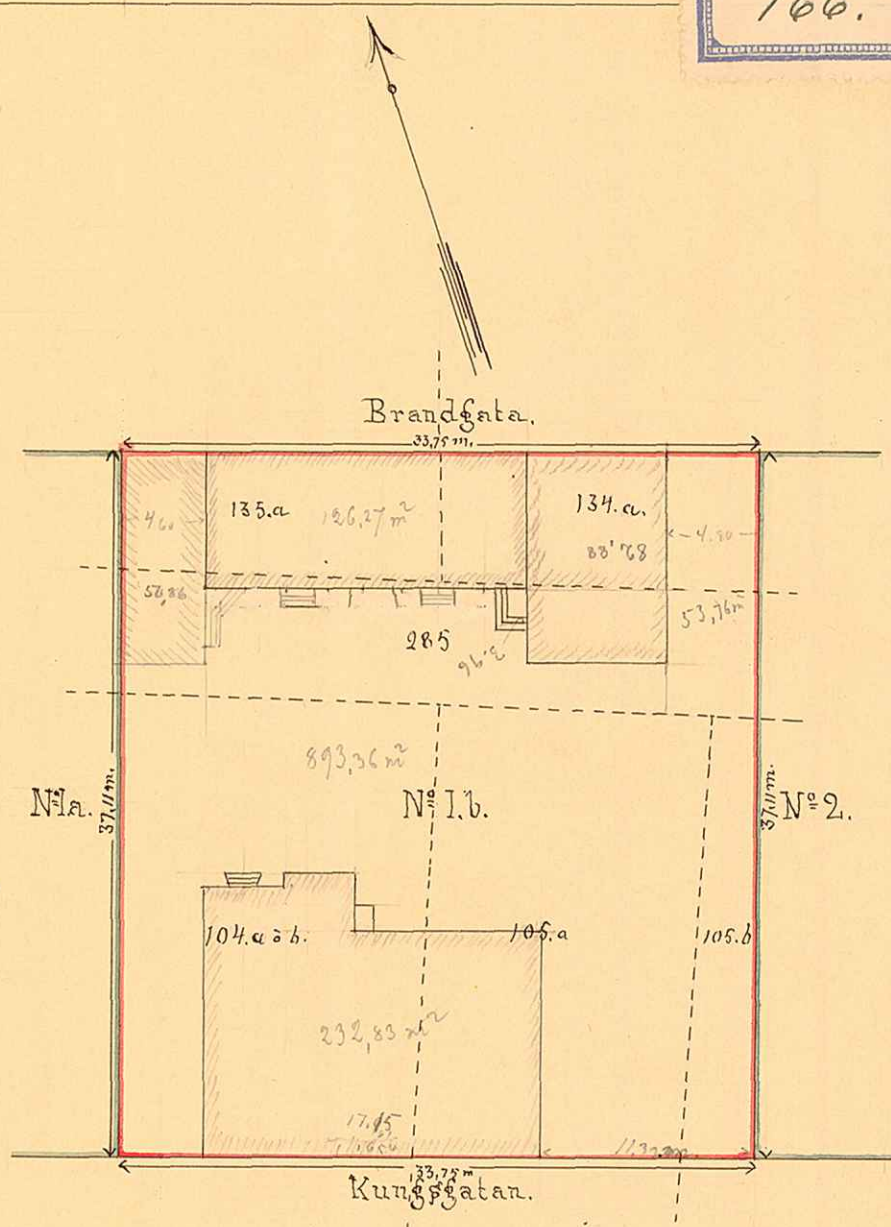


184

166.

KARTA
 öfver
 Tomten N^o 1. b.
 uti
 Quarteret Vale
 af
 Umeå Stad
 upprättad år 1899 af

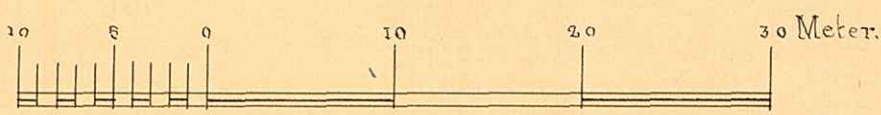
Herman Stroyl
 Stadsingenör.



Beskrifning:

Tomten består af följande äldretomtdelar:

AF N ^o 104 a.	395,20 qv.m.
--- 105 a.	347,00 "
--- 105 b.	39,06 "
--- 134 a.	117,71 "
--- 135 a.	112,60 "
--- 285 Äldre gata	240,85 "
Summa 1252,46 qv.m.	



I / 13.

UMEÅ STADS BYGGKADSTENTOR,
 Ritad av
 Den / 19... Litt. K N^o 411

Trang.