

1946

164a.

# KARTA

öfver

Tomten N<sup>o</sup> 6

uti

Qvarleret Forsete

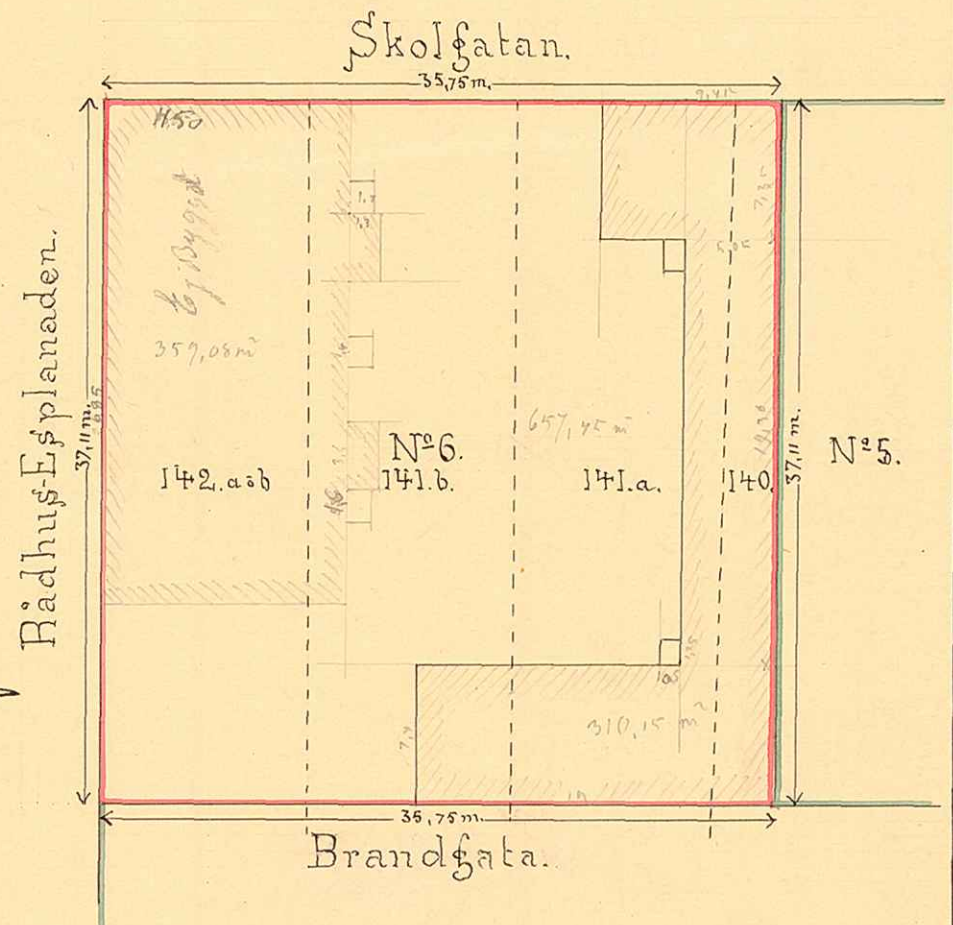
af

Umeå Stad

upprättad år 1900 af

*H. Meurtoyl*

Stadsingenjör.

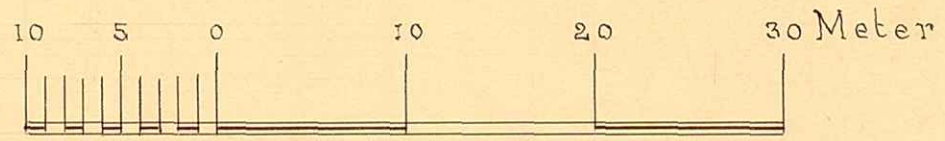


## Beskrifning:

Tomten består af följande äldre tomtdelar

Af N <sup>o</sup> 140.	97,00	qv.m.
----- 141.a.	413,00	-----
----- 141.b.	412,00	-----
----- 142.a & b.	404,68	-----

Summa 1326,68 qv.m.



113

UMEÅ STADS BYGGNADSKONTOR,  
 Ritad av.....  
 Den.../...19... Litt *K* Nr 406

*Trang*