

194 a

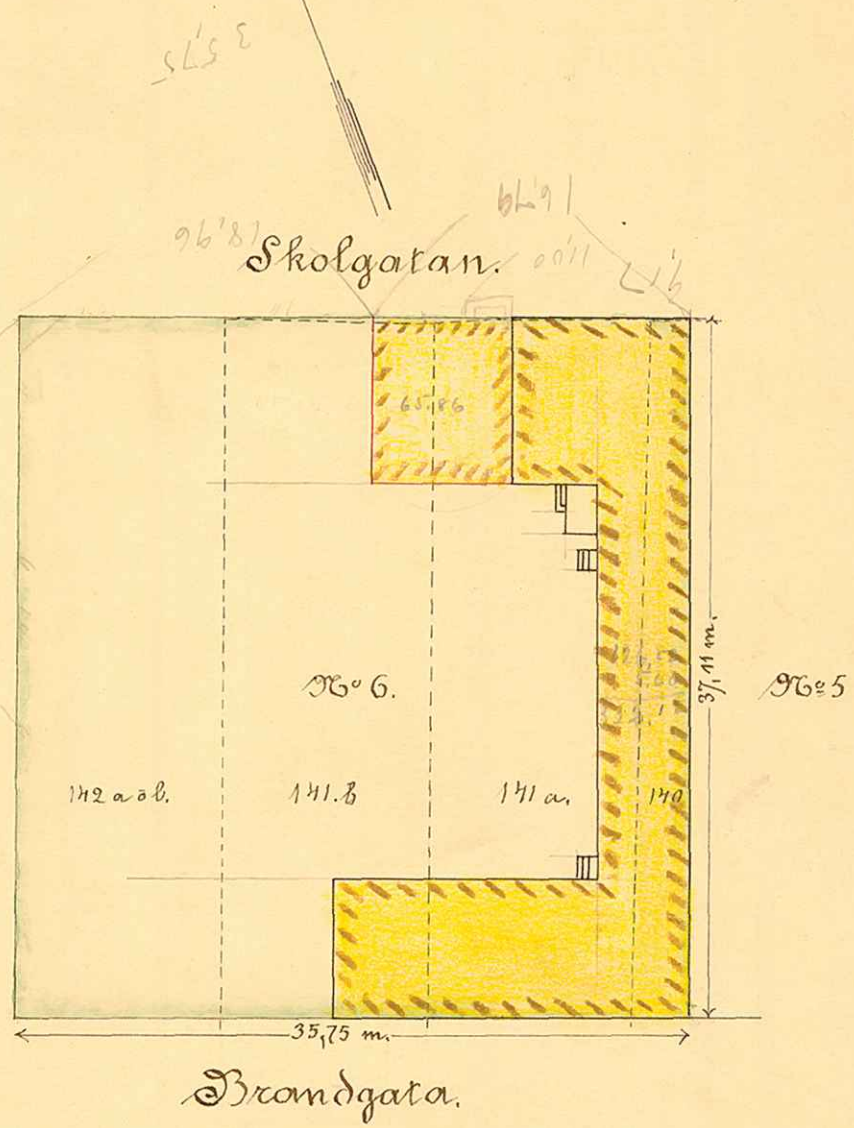
164.

Karta  
öfver  
Tomten N<sup>o</sup> 6  
Quarteret Forsete  
uti Umeå Stad

upprättad år 1889 af  
C. S. Suldé  
kopierad år 1890 af

Werner Forssell  
Stadsingenjör.

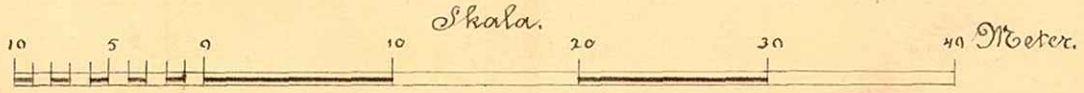
Rådhusplanaden 82



Beskrifning

|                 |  |                              |
|-----------------|--|------------------------------|
| Öf 140 tillhöra | Landskonslisten A. Wäblin  | 97 qv. m.                    |
| — 141. a —      | Gjörväkaren G. J. Lundströms enka  | 413 —                        |
| — 141. b —      | Kopperslagaren O. S. Häggströms storbhus   | 412 —                        |
| — 142 a öb. —   | Ångbåtsfyermannen A. Bäckmans storbhus,<br>Bördelmakaren O. Bäckströms enka och Umeå stad. | 405 —                        |
| Summa           |  | 1327 qv. m. (1326,68 qv. m.) |
|                 |  | 1726                         |

413



UMEÅ STADS BYGGNADSKONTOR,  
 Ritad av.....  
 Den.../...19... Litt. K. Nr. 405

genf.