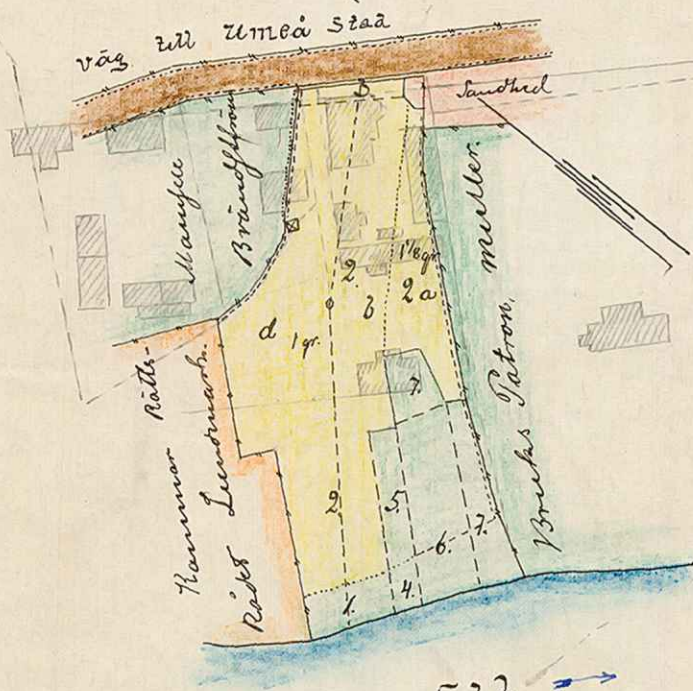


Kopia.

# Karta öfver den delen af Stadsregan Sandåkern

Afmätt år 1846.

af  
J. B. Bergmark.



Umeå - S 17°

Litt. a.

af N<sup>o</sup> 1 och 2 — à 1 gr. 16.1085 = 16.1085 Kopp.

Litt. b.

N<sup>o</sup> 2a — à 1/8 gr. 4.8. = 4.267

» af 1 och 2 — à 1 gr. 11.8415. = 11.8415 — 16, 1085

Jura — 1:0.7500 = 1:0.2170. <sup>ariet</sup> <sup>upskallu.</sup>

A 17:8

UMEÅ STADS BYGGNADSKONTOR,  
Ritad av.....  
Den.../...19... LIT. N. N<sup>o</sup> 40