

192. b

162 b.

KARTA

öfver

Tomten N:o 4

uti

Qvarteret Forsete

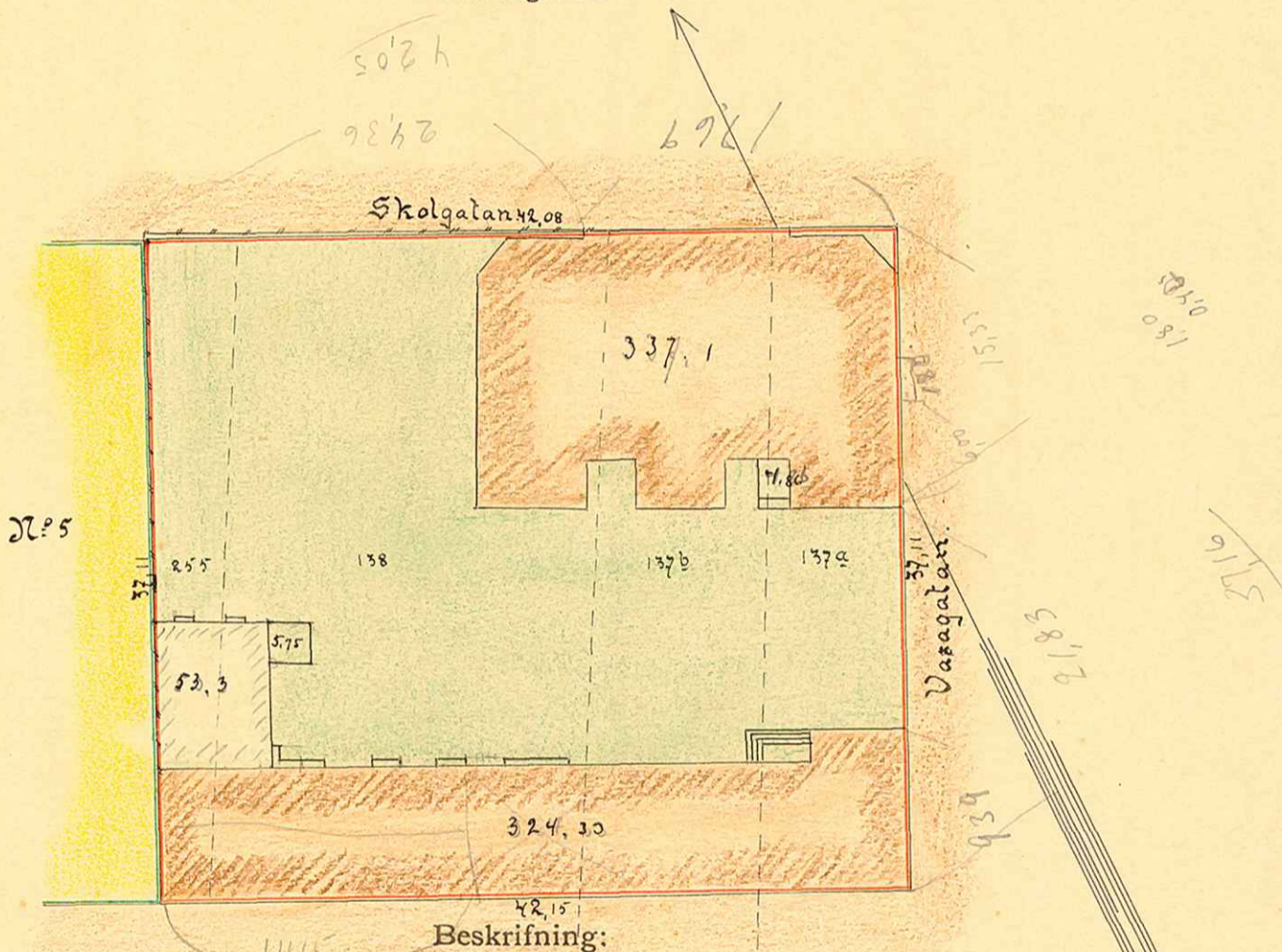
af

Umeå Stad,

upprättad år 1915..... af

8276
6241
2035

Carl Olander
Stadsingeniör.



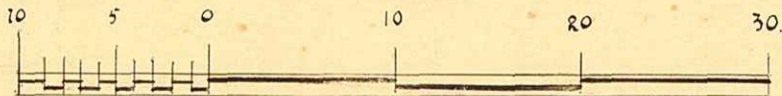
Beskrifning:

Tomten består af följande delar:

Af N:o 137 ^a	272,5 kum.
" " 137 ^b	365,5 "
" " 138	768 "
" " 255	156,88 "

Summa: 1562,88 kum.

Skala:



UMEÅ STADS BYGGNADSKONTOR,
 Ritad av _____
 Den / 19 Litt. K Nr 399

11/13