

Karta

öfver
Tomter 26^e 4, 5, och 6
uti
Kv. Audumbla

i
Umeå stad

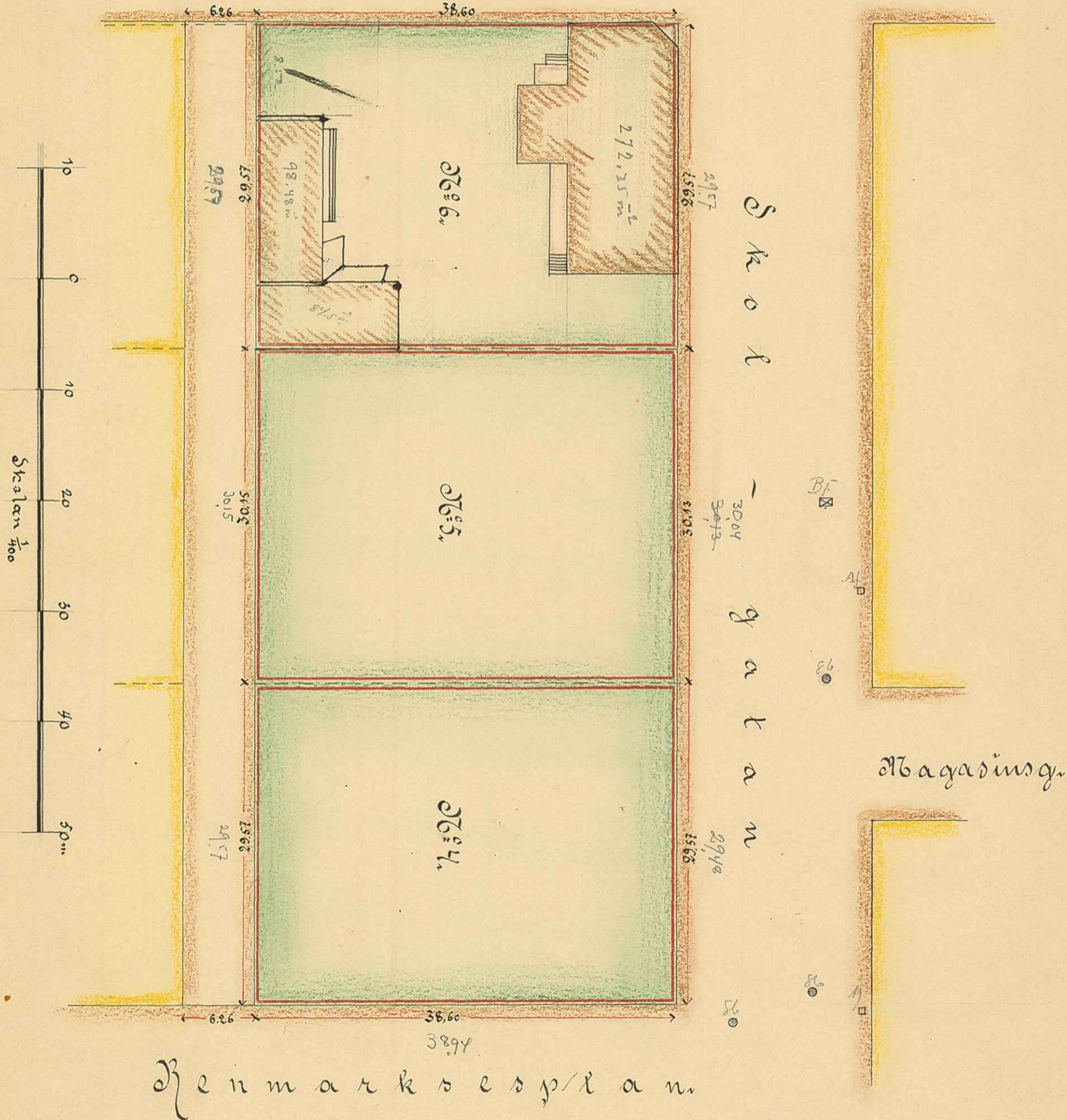
Upprättad år 1905 af

C. C. Olander
Stadsingenjör.

149-151.

UMEÅ STADS BYGGNADSKONTOR.
Ritad av _____
Den / 19. Lit. N. Nr. _____

Sveagatan



Benmarksplan.

— Beskrifning: —

Tomten 26 ^e 4	innehåller	1141,40 kv. meter
" " 5	"	1163,79 " "
" " 6	"	1141,40 " "

KV. AUDUMBLA 4-6

UMEÅ STADS BYGGNADSKONTOR.
Ritad av _____
Den / 19. Lit. N. Nr. 363

UMEÅ STADS BYGGNADSKONTOR.
Ritad av _____
Den / 19. Lit. N. Nr. 363.

1/13