

203 a.

148

# KARTA

öfver

Tomten N<sup>o</sup> 3

uti

Quarteret Audumbla

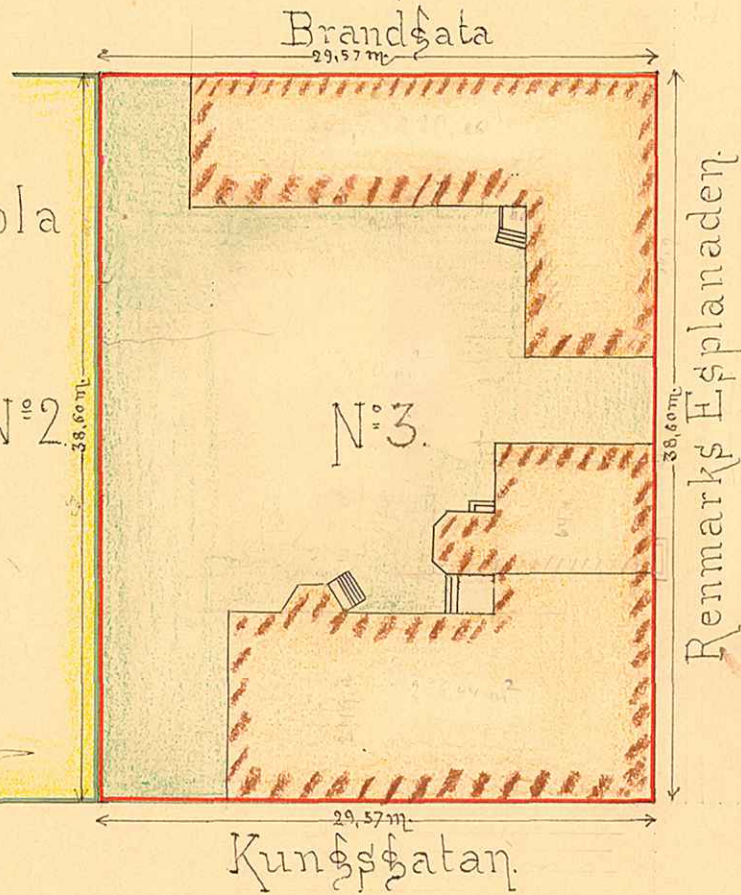
af

Umeå Stad N<sup>o</sup> 2

upprättad år 1897 af

*Willems Forsell*

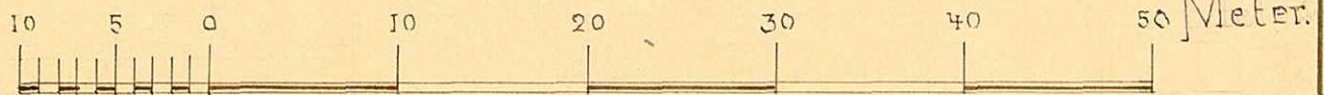
Stadsingenjör



## Beskrifning:

Tomten, som utgöres af delar af 6 källsänksland, innehåller \_\_\_\_\_ 1171,40 qvm.

Skala:



1/13

UMEÅ STADS BYGGNADSKONTOR  
 Ritad av.....  
 Den / 19... Litt. N. Nr 358

*Frang*