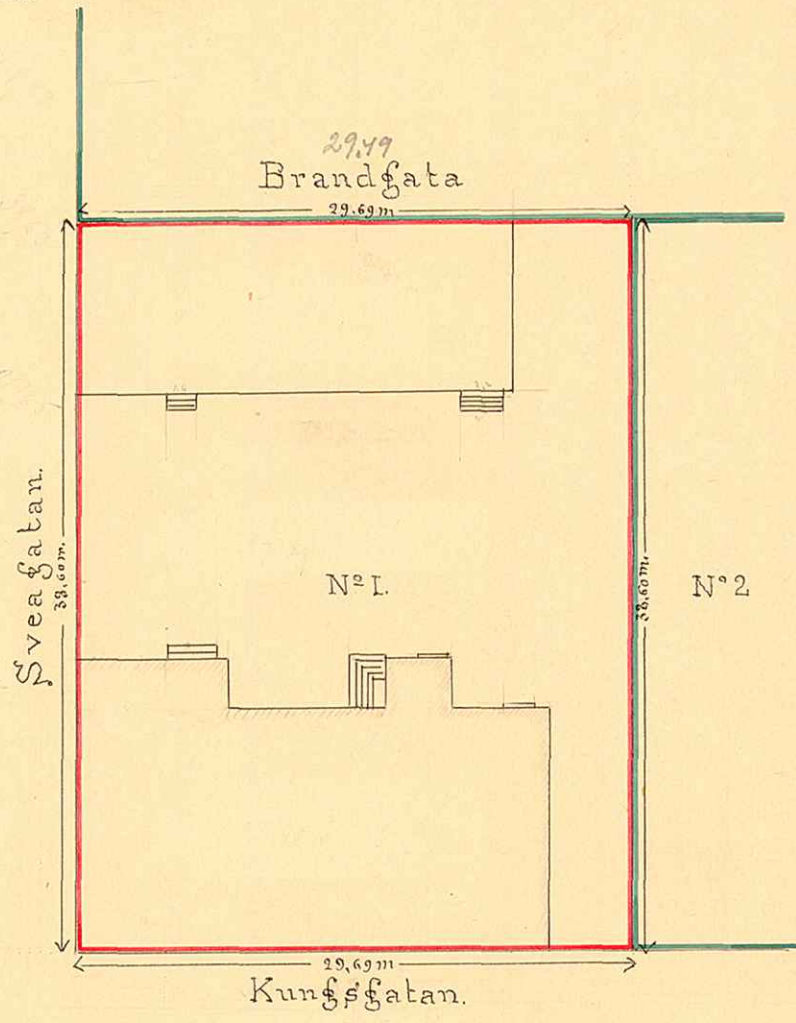


201

146.

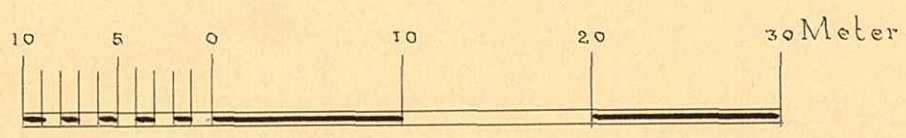
KARTA  
 öfver  
 Tomten N<sup>o</sup> I  
 uti  
 Qvarteret Audumbla  
 af  
 Umeå Stad  
 upprättad år 1900 af

*W. Sjöberg*  
 Stadsingenjör.



Beskrifning.

Tomten som består af gamla tomten N<sup>o</sup> 237 innehåller 1146,00 qm.



1/13

*Trampe*

UMEA STADS BYGGNADSKONTOR,  
 Ritad av.....  
 Den.../...19... Litt. N. Nr 353.