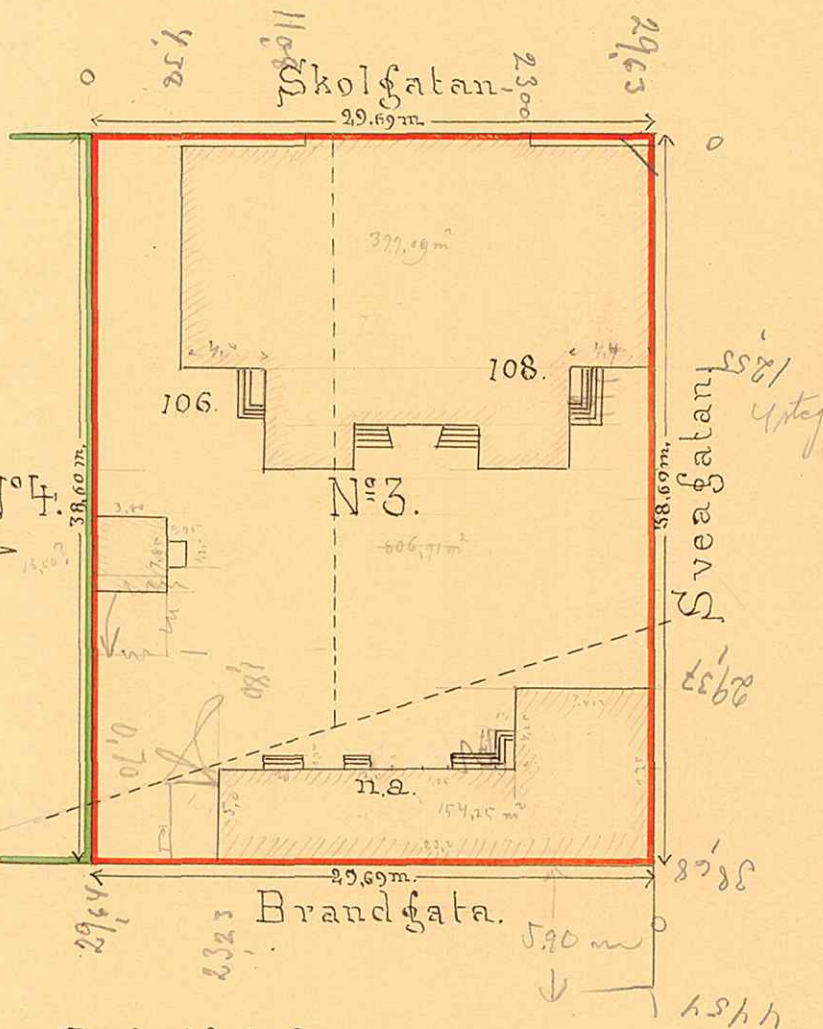


KARTA  
 öfver  
 Tomten N<sup>o</sup> 3  
 uti  
 Qvarteret Ymer  
 af  
 Umeå Stad  
 upprättad år 1901 af

*M. M. Stenlund* N<sup>o</sup> 4.  
 Stadsingenjör.



Beskrifning.

Tomten består af följande delar:  
 Af Jordegan N<sup>o</sup> 106 \_\_\_\_\_ 760,00 qvm.  
 " " " " 108 \_\_\_\_\_ 221,00 " "  
 " " " " n.a. \_\_\_\_\_ 165,00 " " 1146,00 qv.m.

