

207-208 b

KARTA

öfver

Tomten N:o 1.2.

uti

Kvarteret Ymer

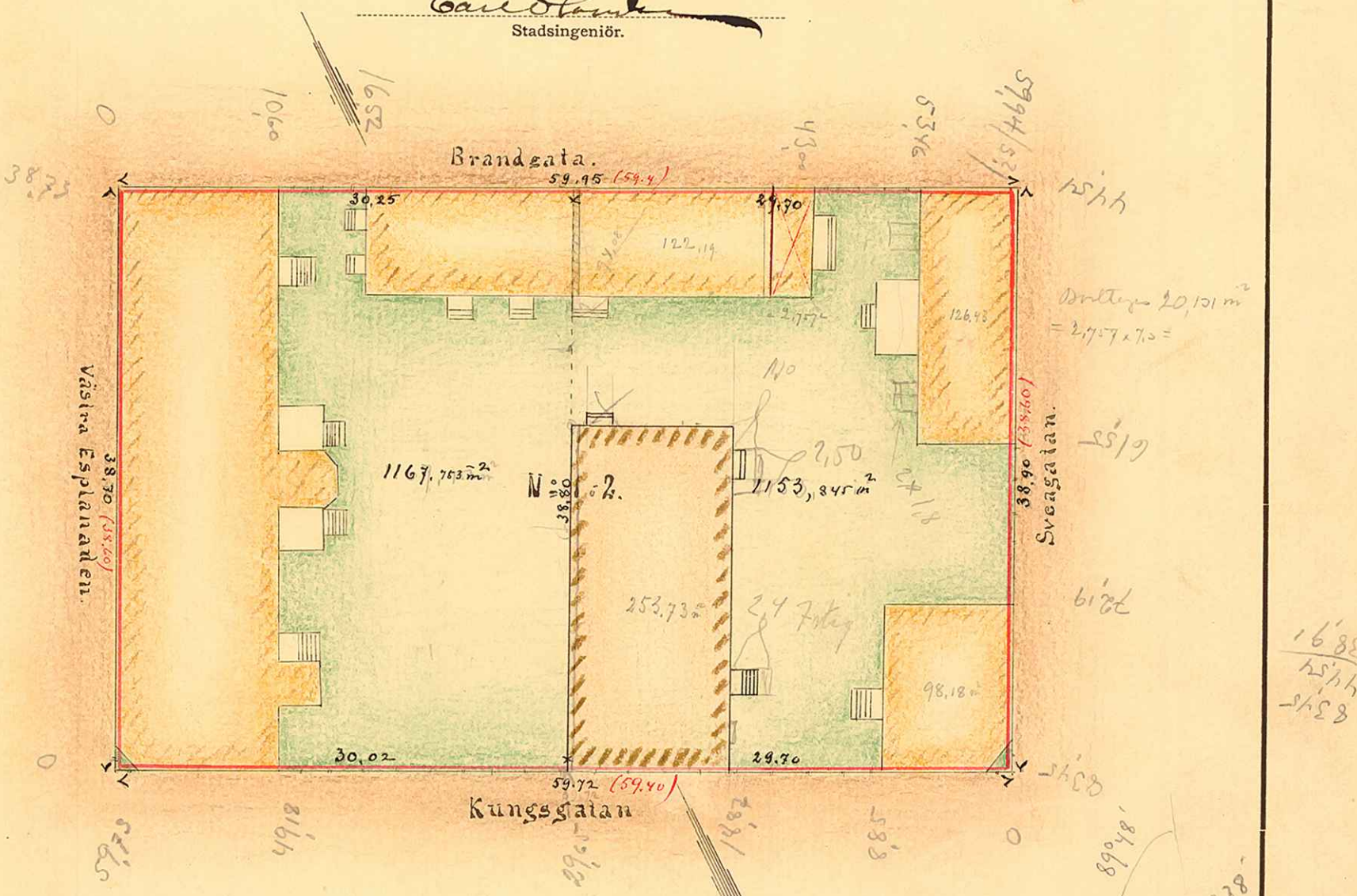
af

Umeå Stad,

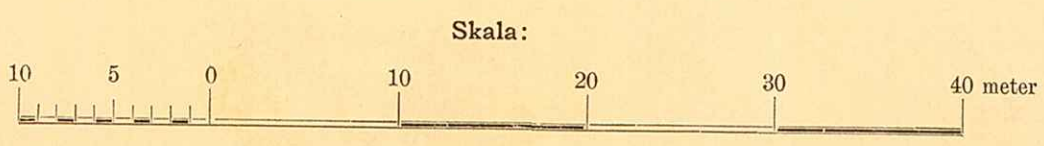
upprättad år 1917 af

142-143 a.

Carl Olsson
Stadsingenjör.



Beskrifning:
 af gamla tomten No 235 och 236 2321,598 m² (2292.84 m² af fastigheterna)



UMEÅ STADS BYGGNADSKONTOR,
 Rättad av
 Den ... / ... 19... Litt: *JK* Nr 350