

141a.

KARTA

öfver

Tomten N:o 2

uti

Kvarteret Skarpskytten

af

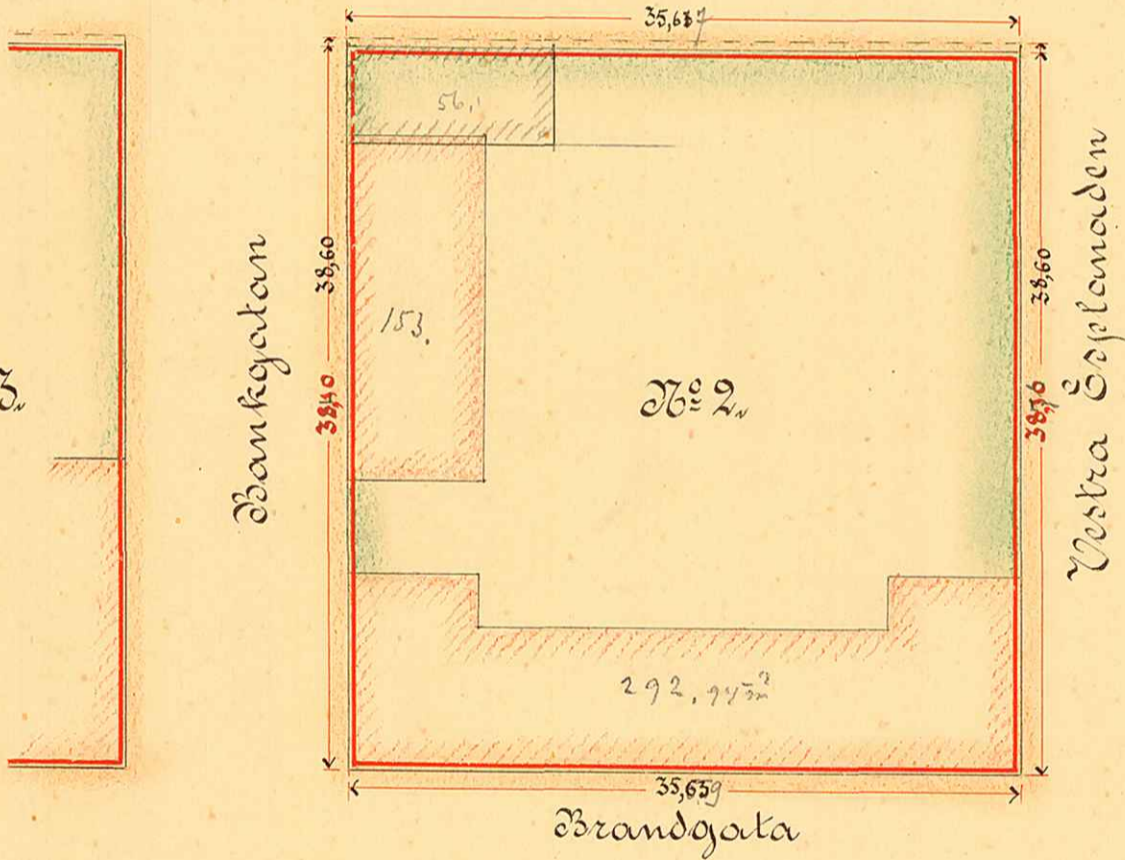
Umeå stad,

upprättad år 1905 af

Carl Lande

Stadsingenjör.

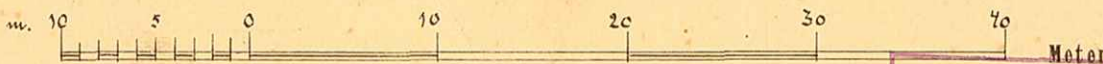
Skolgatan



—Beskrifning:—

Tomtens ytinnehåll är 1375,31 kv.m.
 Deraf till skolgatans reglering 17,81 kv.m.
 Den reglerade tomtens ytinnehåll 1357,50 » »
 S. ma 1375,31 kv.m.

—Skala:—



1/13.

UMEÅ STADS BYGGNADSKONTOR,
 Ritad av.....
 Den.../...19... Litt. N. Nr 348