

219 a

134

Karta

öfver

Tomten N^o 3

uti

Quarteret Leoparden

af

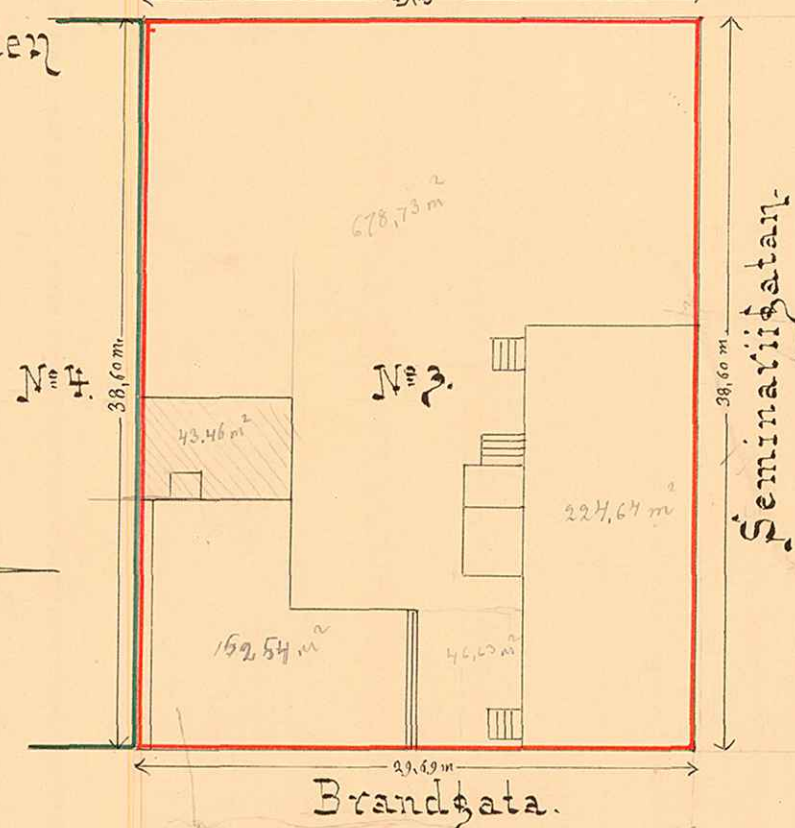
Umeå Stad

upprättad år 1873 af

Wimelius Forssl
Stadsingenjör.



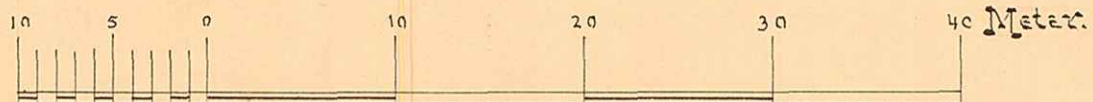
Skolgatan
29,69 m



Beskrifning:

Tomtens ytinnehåll är 114600 qvdm.

Skala:



1/13

UMEÅ STADS BYGGNADSKONTOR,
Ritad av.....
Den.../...19... Lit. K. Nr. 330

Transp.