

KARTA

öfver

Tomten N:o 3

uti

Qvarteret Arbetaren

af

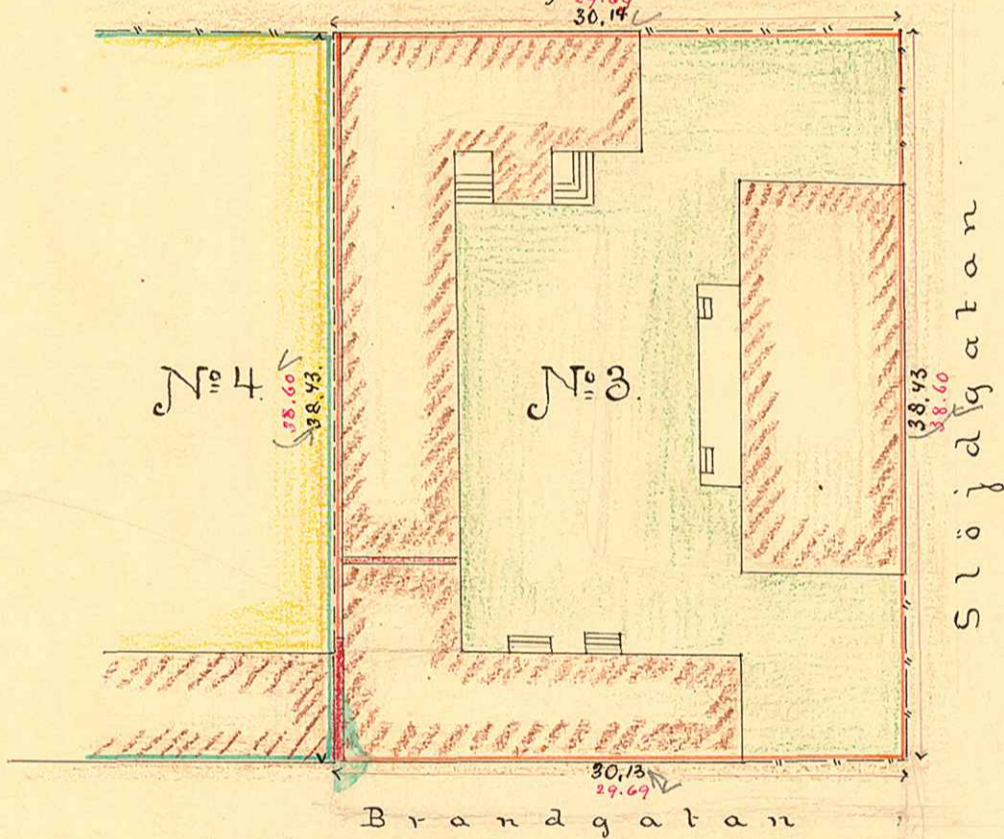
Umeå Stad,

upprättad år 1914 af

Carl Olander

Stadsingenjör.

Skolgatan



Beskrifning:

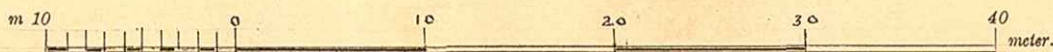
Tomtens yttinnehåll är = 1157,62 m²

Carl. Loff.

Enligt fastighetsboken innehåller tomten 1146 m²

Röda siffror utmärker mät i fastighetsboken.

Skala:



UMEÅ STADS BYGGNADSKONTOR,
 Ritad av.....
 Den...../.....
 Utg. K. Nr. 322