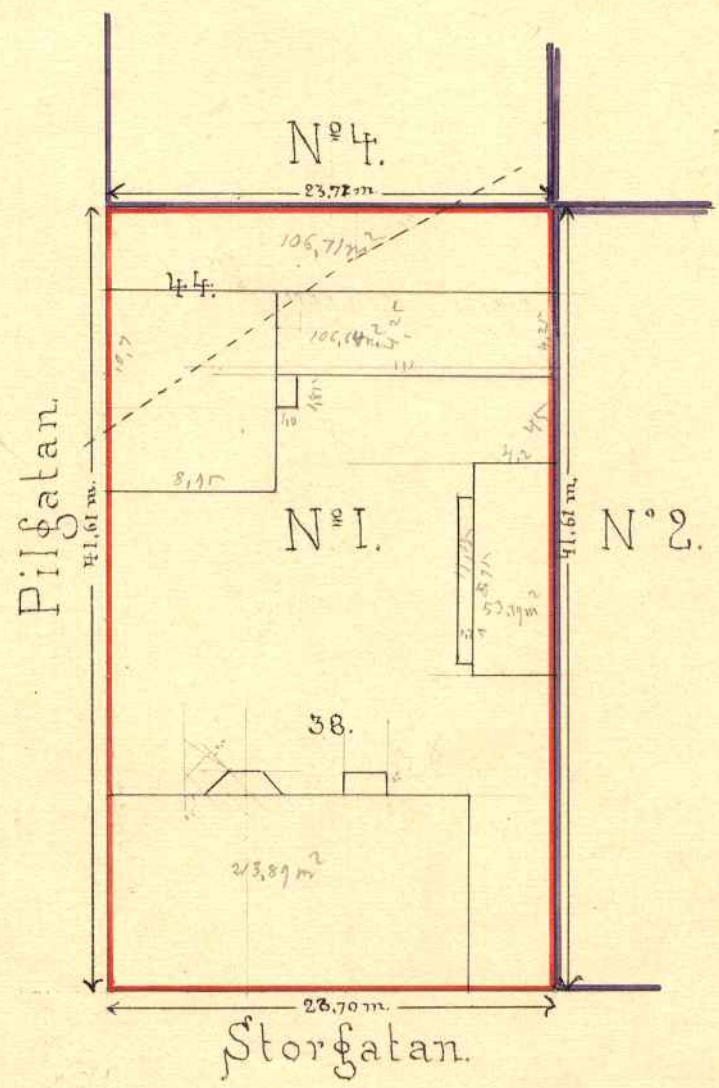


15 a

KARTA
 öfver
 Tomten N° 1
 uti
 Quarteret Sadelmakaren
 af
 Umeå Stad
 upprätlad år 1901 af

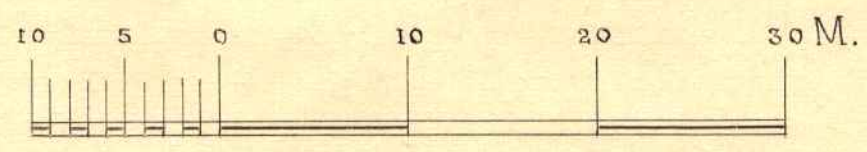
H. M. Stroyer
 Stadsiingenjör.



Beskrifning.

Tomten innehåller af:

Jordegan N° 38	_____	964,25 qv. m.
_____ 44	_____	22,11 " "
Summa		986,36 qv. m.



UMEÅ STADS BYGGNADSKONTOR,
 Ritad av _____
 Den ____ / ____ 19__ Lit. K. Nr 283

Transp.