

92

79.6.

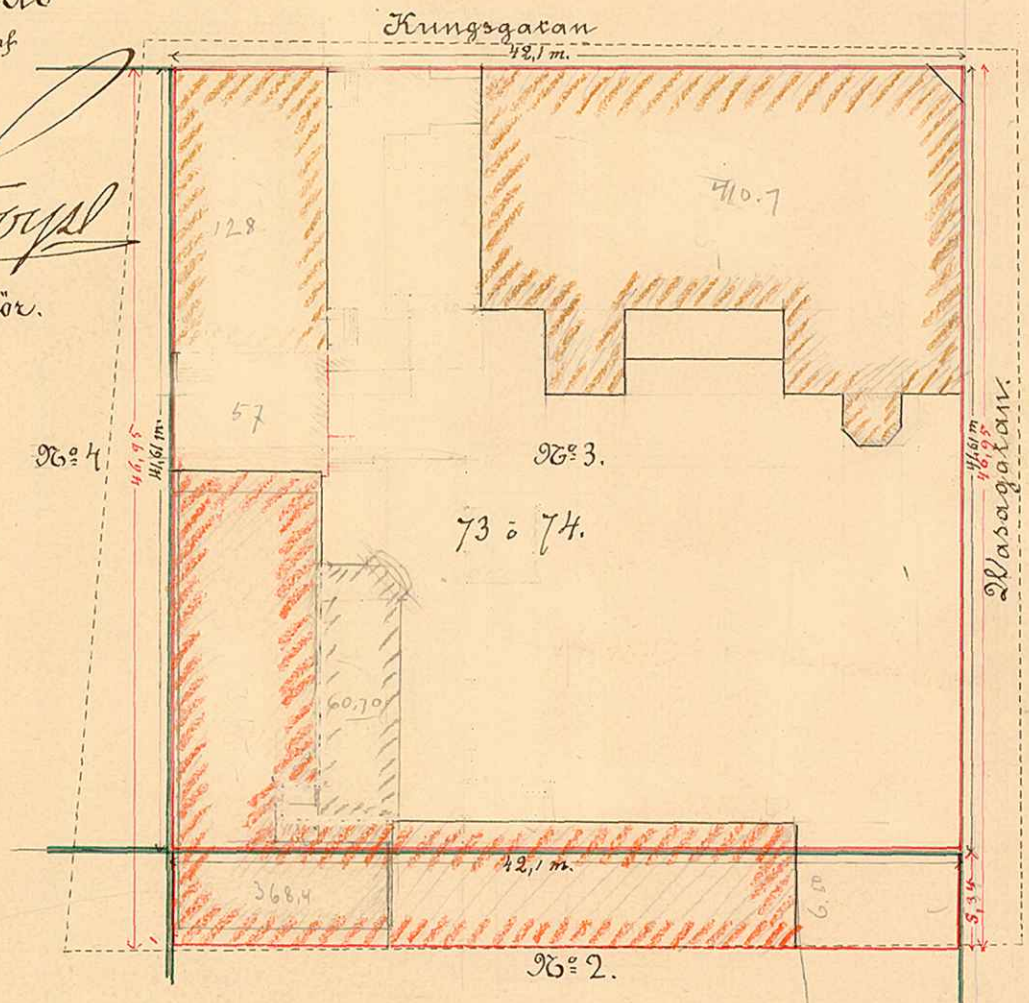
92.6

Karta  
öfver  
Tomten N<sup>o</sup> 3

uti  
Ovarteret Chor  
af  
Umeå Stad

uppmätt år 1891 af

*Himelius*  
Stadsingenjör.

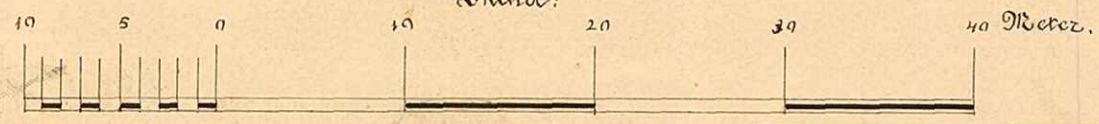


Anmär: Södra gränslinien är flyttad 5,34 m söderut på grund af Kongens Befallningshafvandes resolution af den 1894.

Beskrifning:

Tomten, som utgör en del af gamla tomten N<sup>o</sup> 3 och 4 innehåller 1751,78 qv.m.  
Särskilt komma förklarade af samma gamla tomte N<sup>o</sup> 3 och 4 224,81 " 1976, 59 qv.m.

Skala:



UMEÅ STADS BYGGNADSKONTOR,  
 Ritad av .....  
 Den ... / ... 19... Litt. K. Nr. 252

42.10  
22.45  
20.16  
20.81  
46.97

110