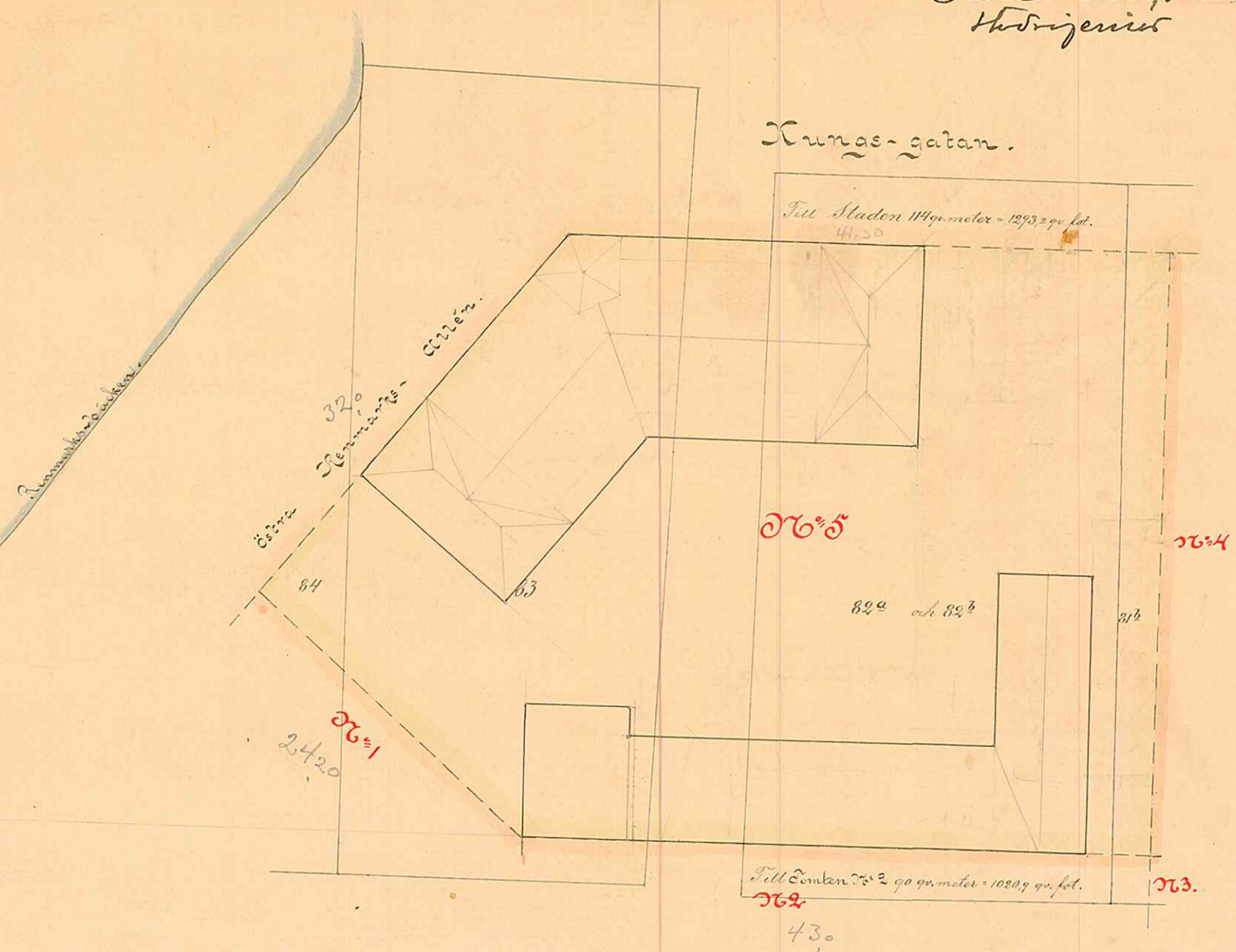


Att medentommet tomt 65 till
sina gränser förändrats enligt
Umeå Byggnadskontors: Nov 1915
Gavelanden
Hörsjerneris



Karta
öfver
Tomt 65
Quartet Oden
uti Umeå Stad,
upprättad år 1889,
kopierad år 1890
af
C. P. Svedes

Beskrifning

af 81 ^{1/2} luth. Embefan Osherdin	110 qv. meter	= 1247.3 qv. fot.
af 82 ^{2/3} " Posthjon J. Forsberg	1031 "	= 11695.6 "
af 83 " Skräddaren W. Mander	723 "	= 8258.4 "
af 84 " Skomakaren J. Norén	43 "	= 487.7 "
af Staden	242 "	= 2745.2 "
Summa	2154	24434.7



1/12