

74a.

88 6

KARTA

öfver

Tomten N:o 4

uti

Kvarteret ODEM

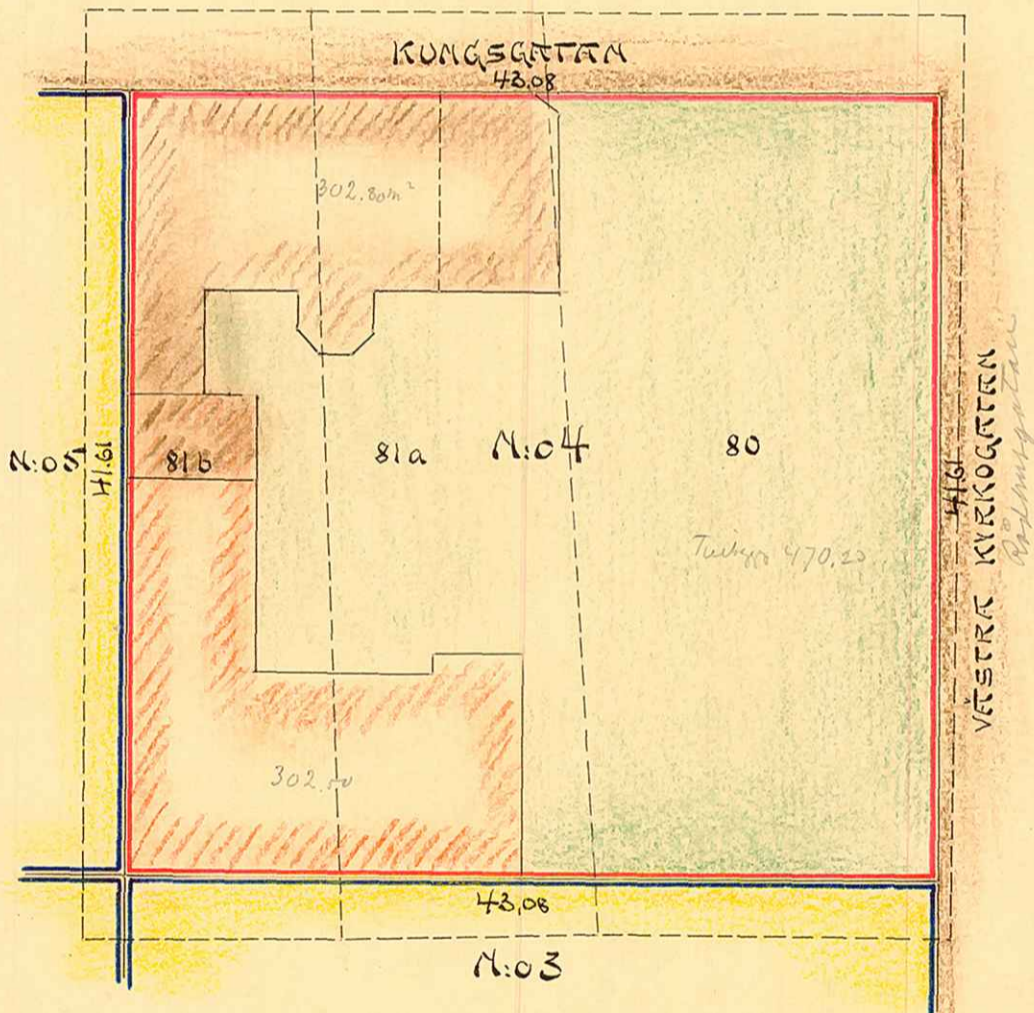
af

Umeå Stad,

upprättad år 1917 af

E. Carlander

Stadsingenjör.



Beskrifning:

TOMTEN UTGÖRES AV FÖLJANDE DELAR:

AV N:o 80	823.- KVM.
" " 81a.	537.- "
" " 81b.	432.55 "

SUMMA: 1792.55 KVM

Skala:



1/12

UMEA STADS STADSBYGGNADSKONTOR
 Ritad av
 Den / 19... Litt. K. Nr 242