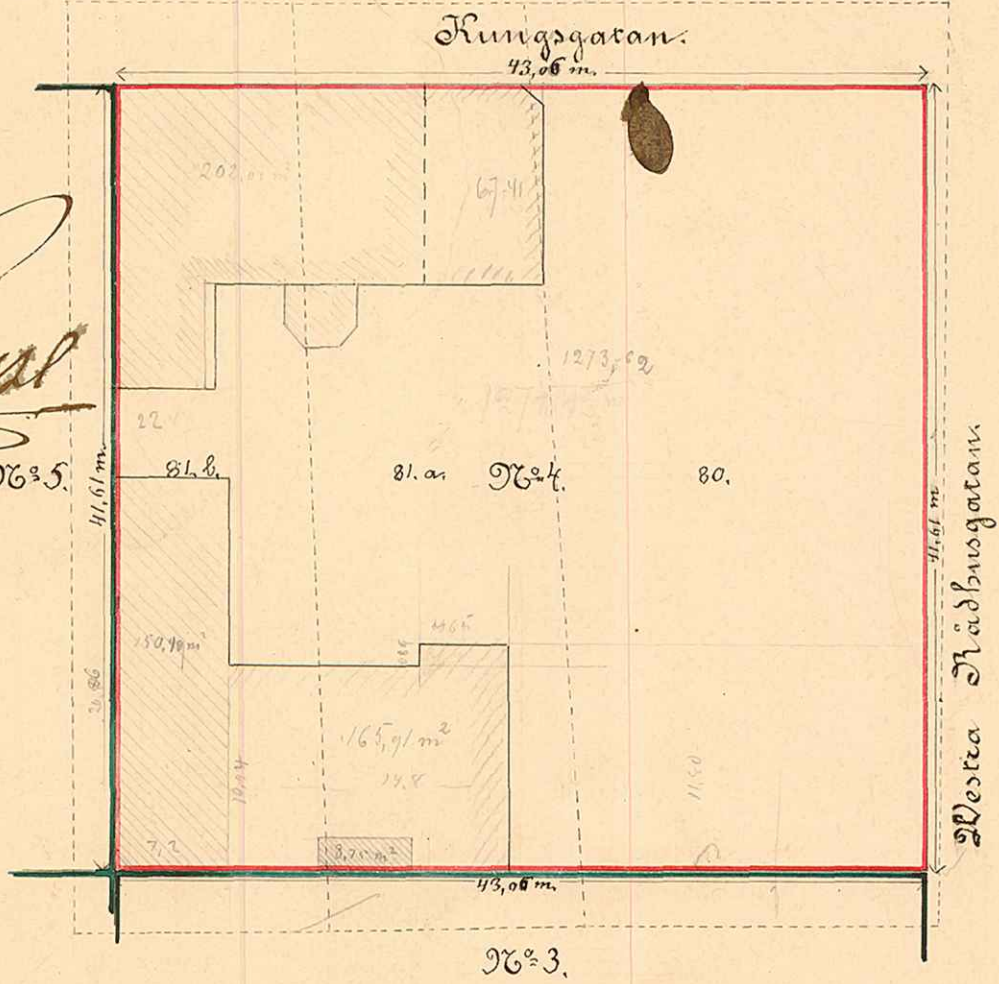


88a

74.

Karta
 öfver
 Tomten N^o 4
 i
 Quartetet Oden
 af
 Umeå Stad
 uppmätt år 1891 af

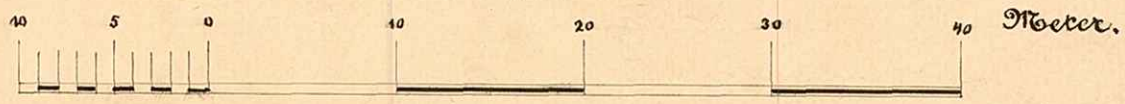
Wimelius
 Stadsingeniör. N^o 5.



Beskrifning:

Tomten utgöres af följande äldre tomtdelar:
 Af N^o 80. ————— 323 qm.
 ——— 81a. ————— 537 —
 ——— 81,6. ————— 429 —
 Summa 1789 qm. (rikteligen 1791,72 qm.)

Skala:



UMEÅ S. BYGGNADSKONTOR,
 Ritad av
 Den / 19. Litt. K. Nr. 241

112