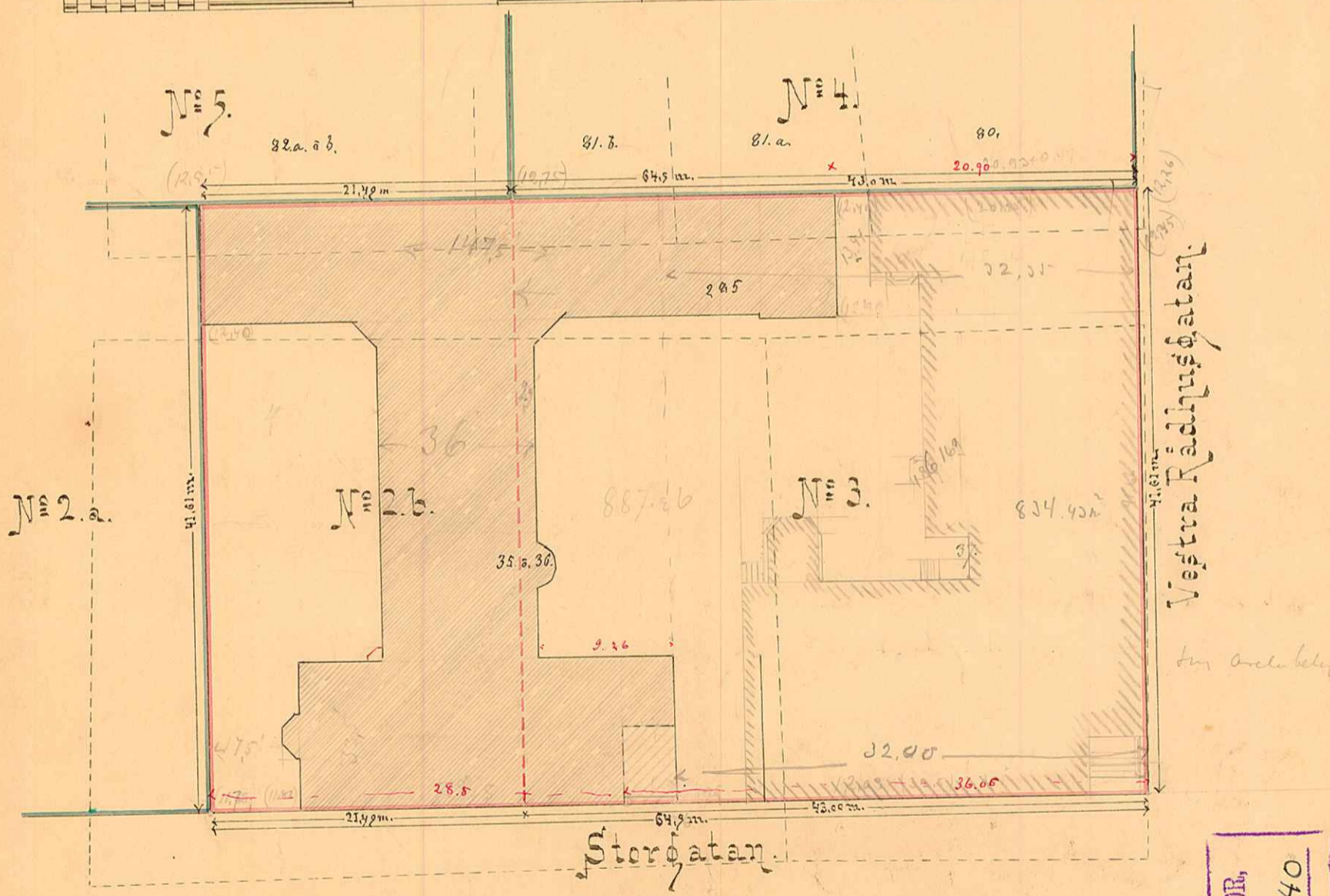
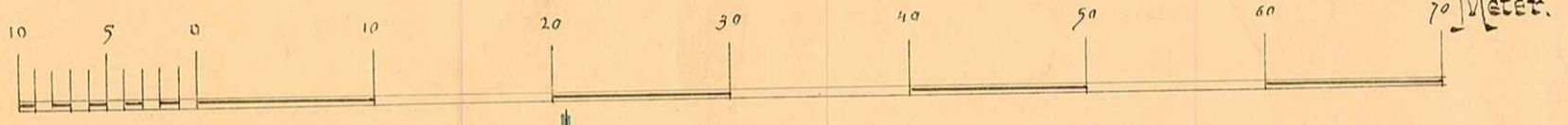


Karta
 öfver
 Tomterna N^o 2. b. och 3.
 uti
 Qvartaret Odin
 af
 Umeå Stad
 upprättad år 1892 af

Willems Forsell
 Stadsingenjör

Skala:



Beskrifning:

Tomterna innehålla följande äldre tomt delar:

N ^o 2. b. Af N ^o 35. a. 36	697.87 qv.m.
.. N ^o 81. b.	10.00 ..
.. N ^o 82. a. b.	64.68 ..
.. N ^o 285. (Äldre gator)	121.47 .. 894.00 qv.m.
N ^o 3. Af N ^o 35. a. 36.	559.00 ..
.. N ^o 37.	812.23 ..
.. N ^o 80.	52.00 ..
.. N ^o 81. a.	43.00 ..
.. N ^o 81. b.	49.00 ..
.. N ^o 285. (Äldre gator)	273.00 .. 1789.23 qv.m.
Summa	2682.23 qv.m.

UMLÅ STADS BYGGNADSKONTOR,
 Ritad af *Litt. K.* Nr. 240
 Den *10* / *10* ..