

Kopia av
Karta
över

tomten nr. 4 inom kv. Utsikten

Holmsunds municipalsamhälle

Upprättad vid förrättning den 10 november 1934 av

Georg Tillgren

Förrättningsman för tomtmätning

Avskrift.

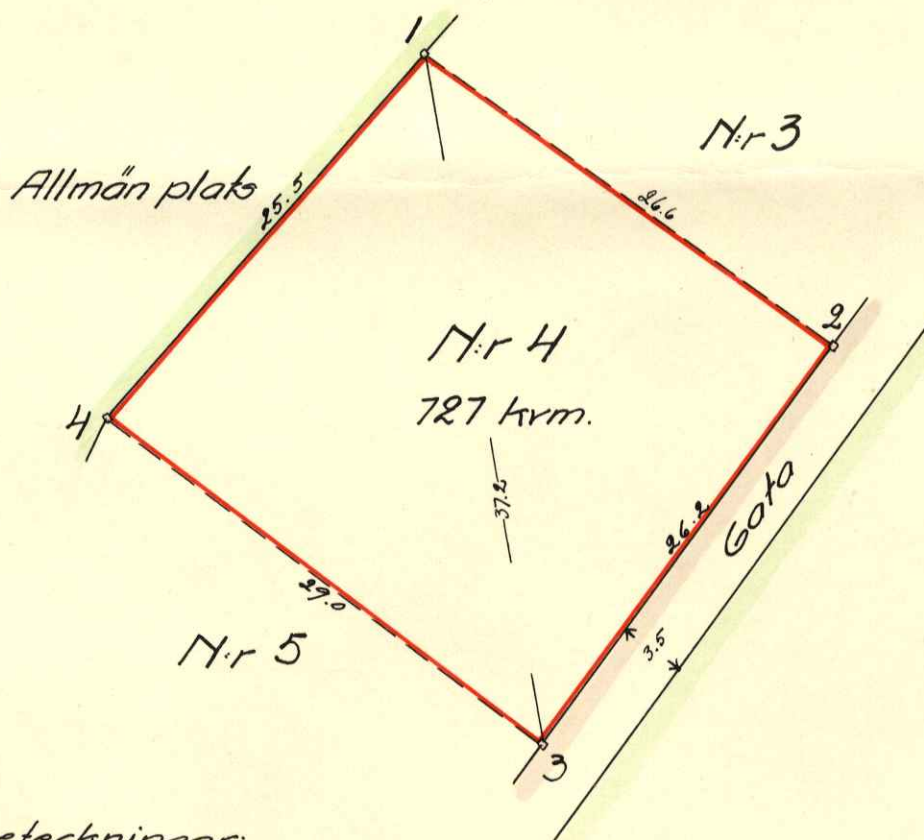
Hos Ägodelningsdomaren i Umeå domsaga hava besvär icke inom föreskriven tid anförts över den gränsbestämning, som verkställets i sammanhang med tomtmätning enligt denna karta; betygar Umeå i Umeå domsagas kansli den 17 december 1934.

På Domareämbetets vägnar:

F. Hagström

Bestyrkas, på tjänstens vägnar:

Georg Tillgren



Beteckningar:

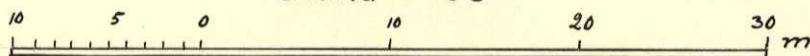
———— Stadsplanelinje.

----- Tomtgräns.

Markeringar:

Samtliga gränspunkter 1-4 markerade med järndubb i berg.

Skala 1:400



2480K-K/2394