

Kopia av
Karta
över
tomten nr. 3 inom kv. Utsikten

Holmsunds municipalsamhälle
upprättad vid förrättning den 10 november 1934 av

Georg Tillgren

Förrättningsman för tomtmätning.

Avskrift.

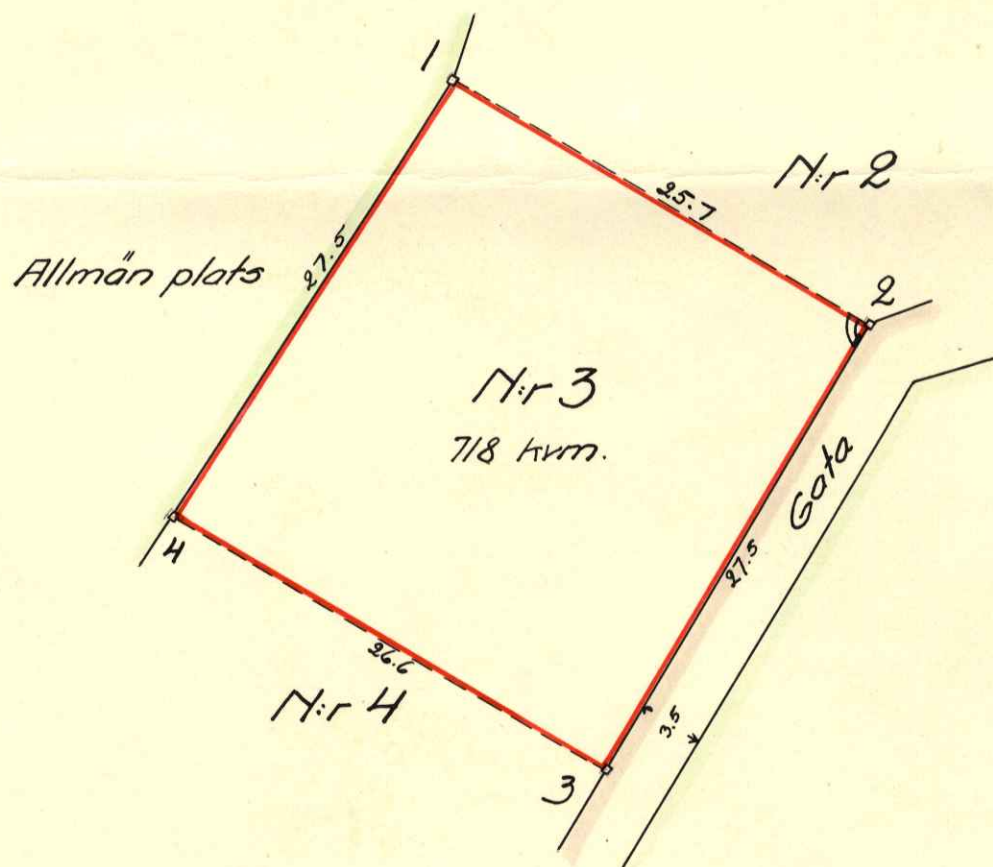
Hos Ägodelningsdomaren i Umeå domsaga hava besvär icke inom föreskriven tid anförts över den gränsbestämning, som verkstälts i sammanhang med tomtmätning enligt denna karta; betygar Umeå i Umeå domsagas kansli den 17 december 1934.

På Domareämbetets vägnar:

F. Hagström

Bestyrkes, för tjänstens vägnar:

Georg Tillgren



Beteckningar:

- Stadsplanelinje
- - - - - Tomtgräns.

Markeringar:

Samtliga gränspunkter 1-4 markerade med järndubb i berg.

Skala 1:400

