

Kopia av
Karta
 över
tomten nr. 1 inom kv. Utsikten
 i
 Holmsunds municipalsamhälle
 upprättad vid förrättning den 10 november 1934 av
Georg Tillgren

Avskrift.

Förrättningsman för tomtmätning

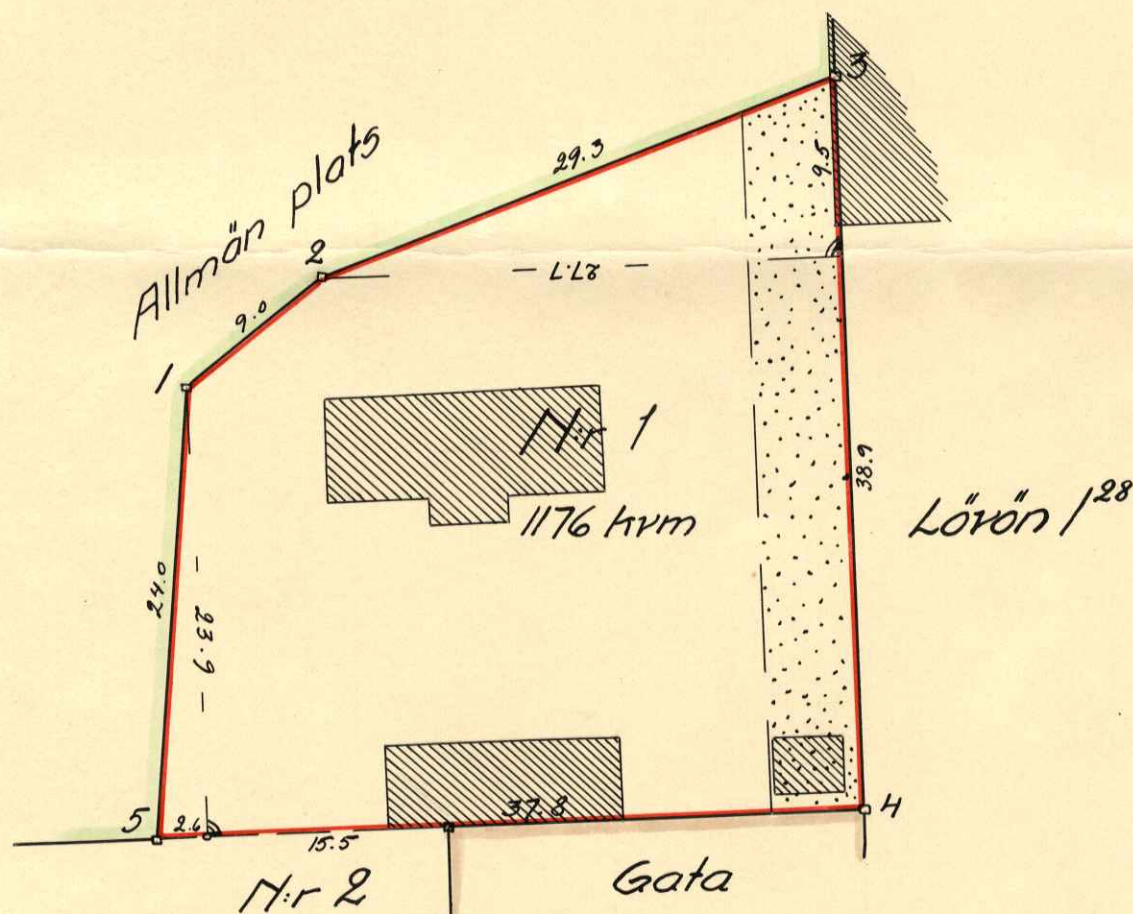
Hos Ägodelningsdomaren i Umeå domsaga hava besvär icke inom föreskriven tid anförts över den gränsbestämning, som verkställdes i sammanhang med tomtmätning enligt denna karta; betygar Umeå i Umeå domsagas kansli den 17 december 1934.

På Domareämbetets vägnar:

F. Hagström

Bestyrkes, på tjänstens vägnar:

Georg Tillgren



Beteckningar:

— Stadsplanelinje

..... Tomtmark, som ej får bebyggas.

▨ Befintlig byggnad.

Markeringar:

Punkterna 1 och 4 järnrör i marken.

" 2 och 5 järndubb i berg.

Punkt 3 överbyggd, icke tillgänglig.

Skala 1:400

