

KARTA

över

Kvarteret Styrmannen

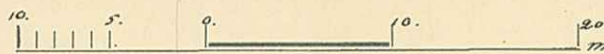
uti

Djupviks municipalsamhälle

Upprättad som förslag till tomtindelning
år 1924 av

Man Rarberg
Distriktslantmätare

SKALMÅTT:



1: 400 av verkliga längden.



Matrosen

BESKRIVNING

Tomten nr.1

av Lövön 1 ³²⁰ 822.0 Kvm.

Tomten nr.2

av Lövön 1 ³³⁸ 816.1

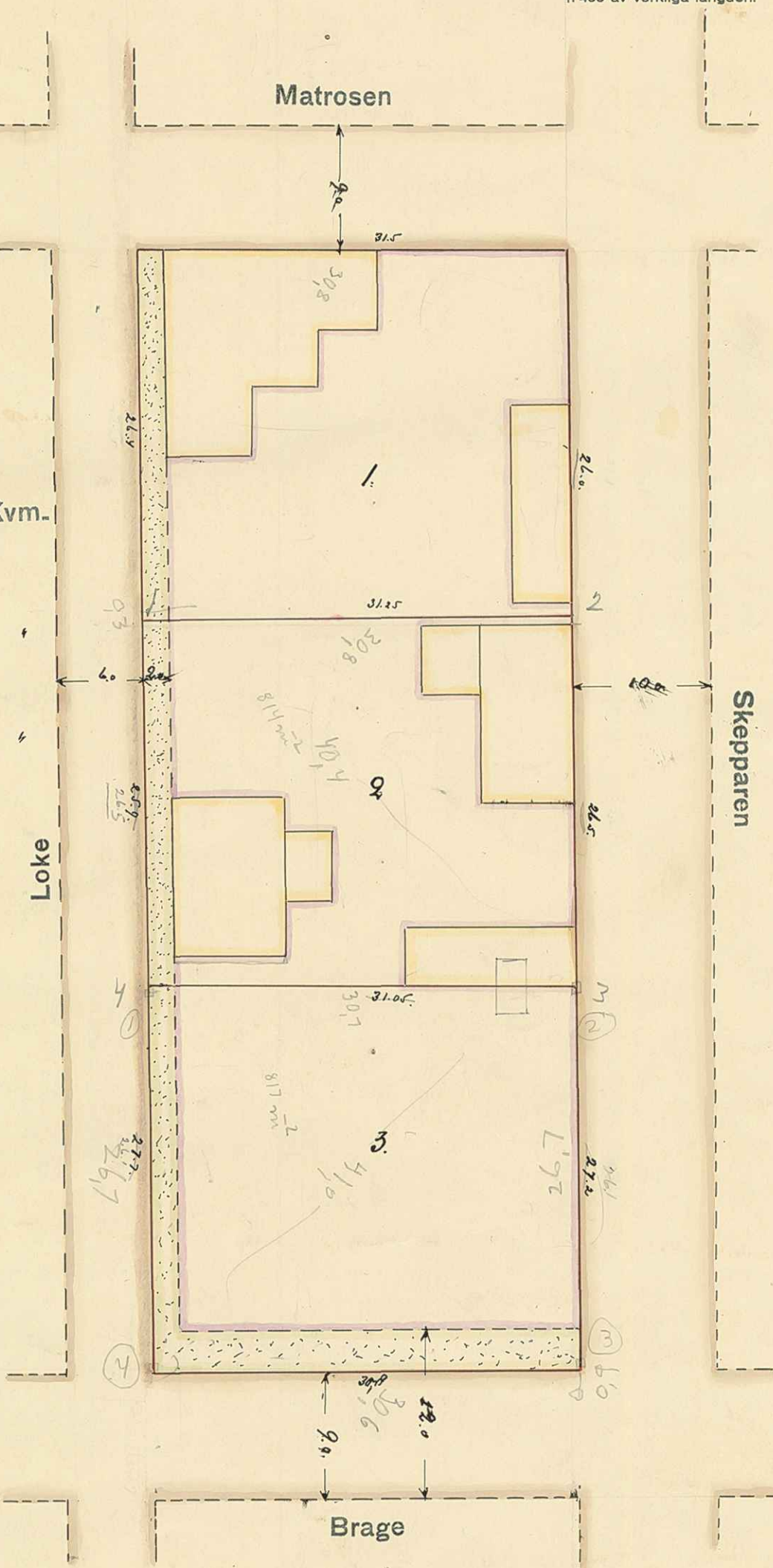
Tomten nr.3

av Lövön 1 ³³⁸ 848.9

Loke

Skepparen

Brage



Enom resolution den 2 februari 1925 har lämnats till
i Kvarterets namn på fastställt byggnadsnämndens i Djupviks
municipalsamhälle beslut den 26 november 1924 angående fast-
indelning i Kvarteret Styrmannen i Djupviks municipalsamhälle
i enlighet med denna karta; tecknas. Utöver i
landskartan som ovan.

På Länsstyrelsens vägnar:
Ellis Ahlberg

Lösen 12: 25

Stämpel en Krona.

Fastst 2.2.25 (Ho)

STYRMANNEN 1-3

3480K-K/2387