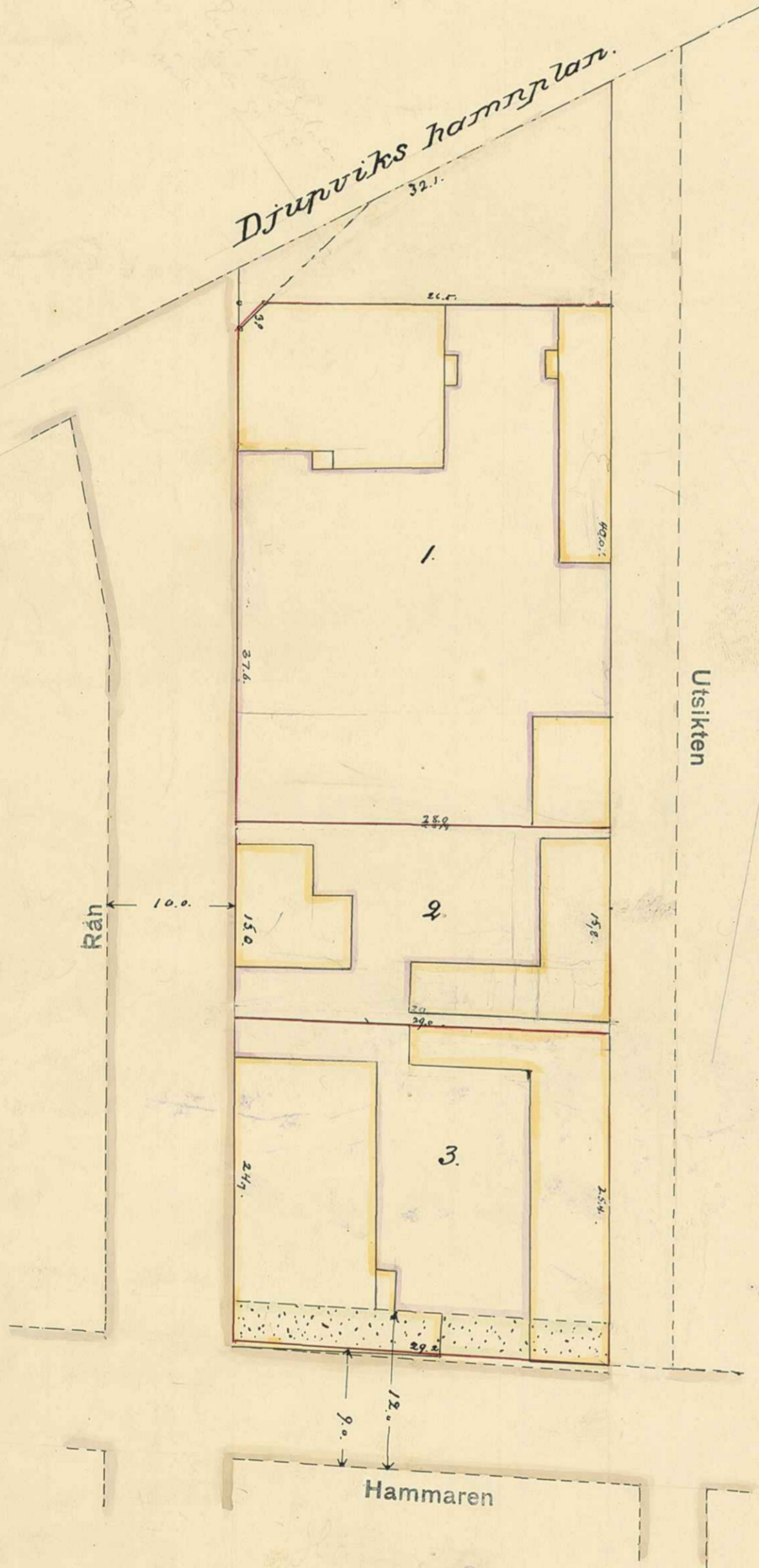


KARTA
över
Kvarteret Borgen

uti
Djupviks municipalsamhälle
Upprättad som förslag till tomtindelning
år 1924 av

Oscar Rindberg
Distriktslantmätare.



BESKRIVNING

Tomten nr.1

av Lövön 1 ³²⁸ 1151,3 Kv.m.

Tomten nr.2

av Lövön 1 ³²⁸ 445,8 "

Tomten nr.3

av Lövön 1 ³²⁸ 734,2 "



Enligt resolution den 2 februari 1925 har landskyddet i Västmanlands län fastställt byggnadsnämndens i Djupviks municipalsamhälle beslut den 26 november 1924 angående tomtindelning i kvarteret Borgen i Djupviks municipalsamhälle i enlighet med denna karta, bebygg. Utsä i landskapsarkivet om ovan.

Stämpel en krona.

På tjänstens vägnar:
Ellis Olsson

Prova för karta 12.12.25 od.