

606

Karta

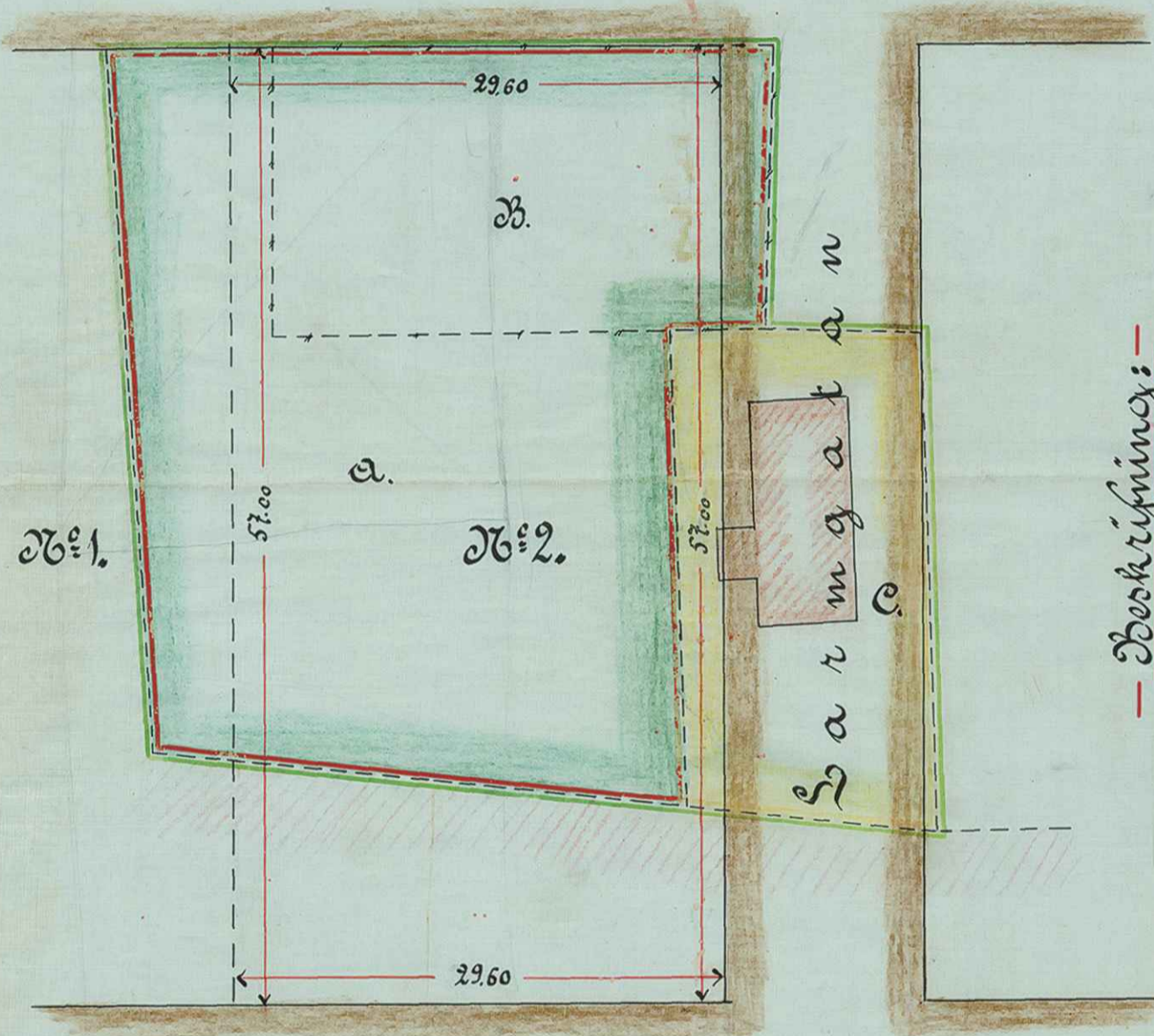
Öfver
Tomten № 2,

uti
Kvarteret Stenbyggaren

upprättad år 1906 af

Carl O. Lundes
Stadsingenjör.

Skolgatan



- Beskrifning:

Sig: A. innehåller	1035,11	m ² .
" B.	510,00	" "
" C.	450,00	" "
Summa	1995,11	m ² .

Kungsgatan

Kyrkogården



Stadsingenjörskontoret i Umeå

arkivakt K/2313

Kvarteret:

Tomten nr:

Stadsågan nr: