

59

sta 487

Karta

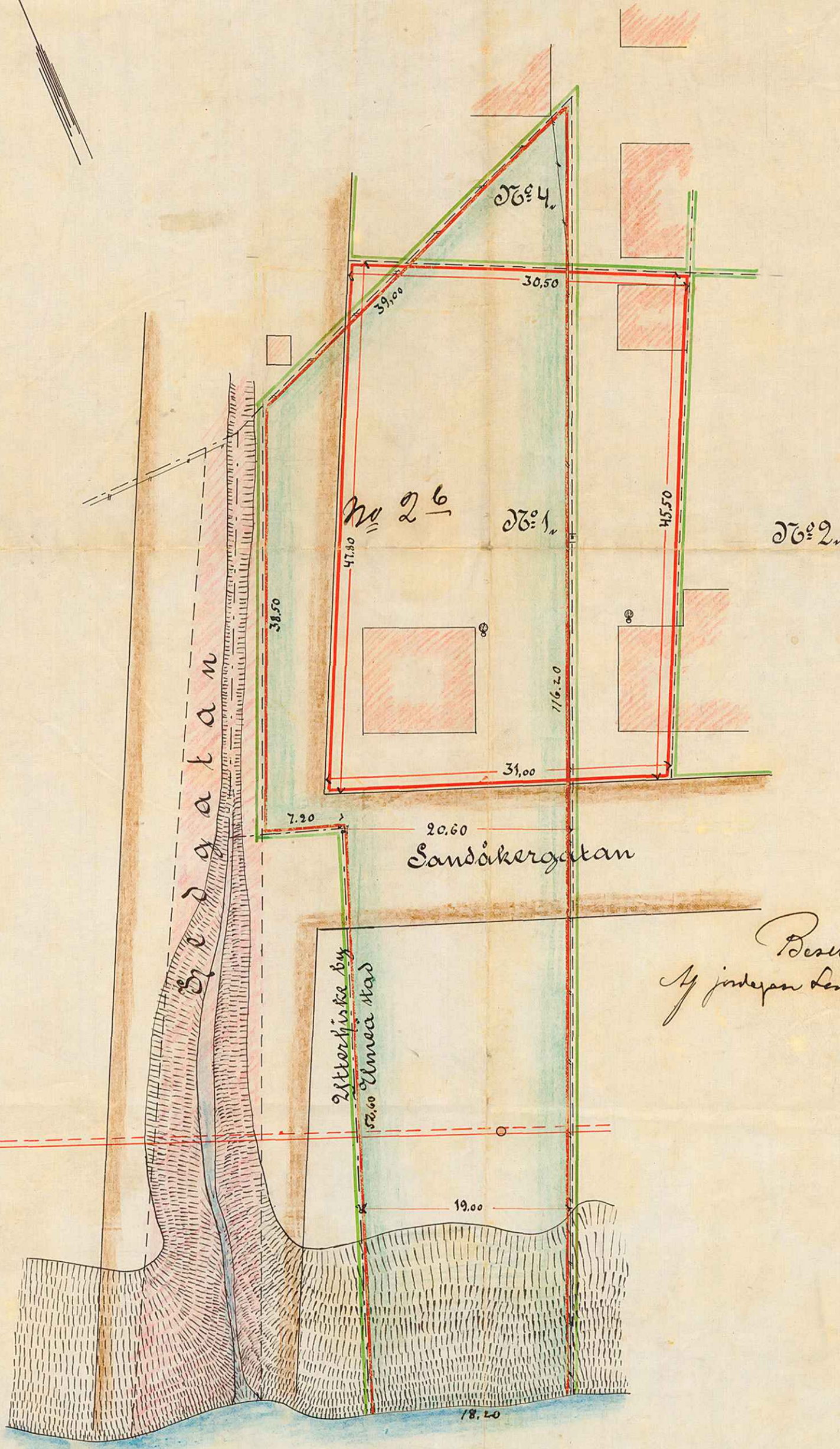
öfver

Ö. Erikssons jordområde å Sandåkern

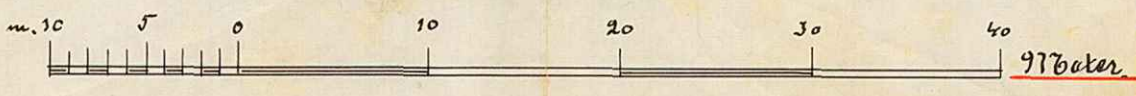
Upprättad år 1906 af

Carl Olof Lund

Stadsingenjör.



Bestigning af jorden Sandåkern - 2411.78 qm. meter



UMEÅ STADS BYGGNADSKONTOR,
 Ritad av _____
 Den ____/____/19__ Litt. K. Nr. 2288

A17:8

12