

KARTA

öfver

Tomten N^o 2

uti

Qvarteret Frej

af

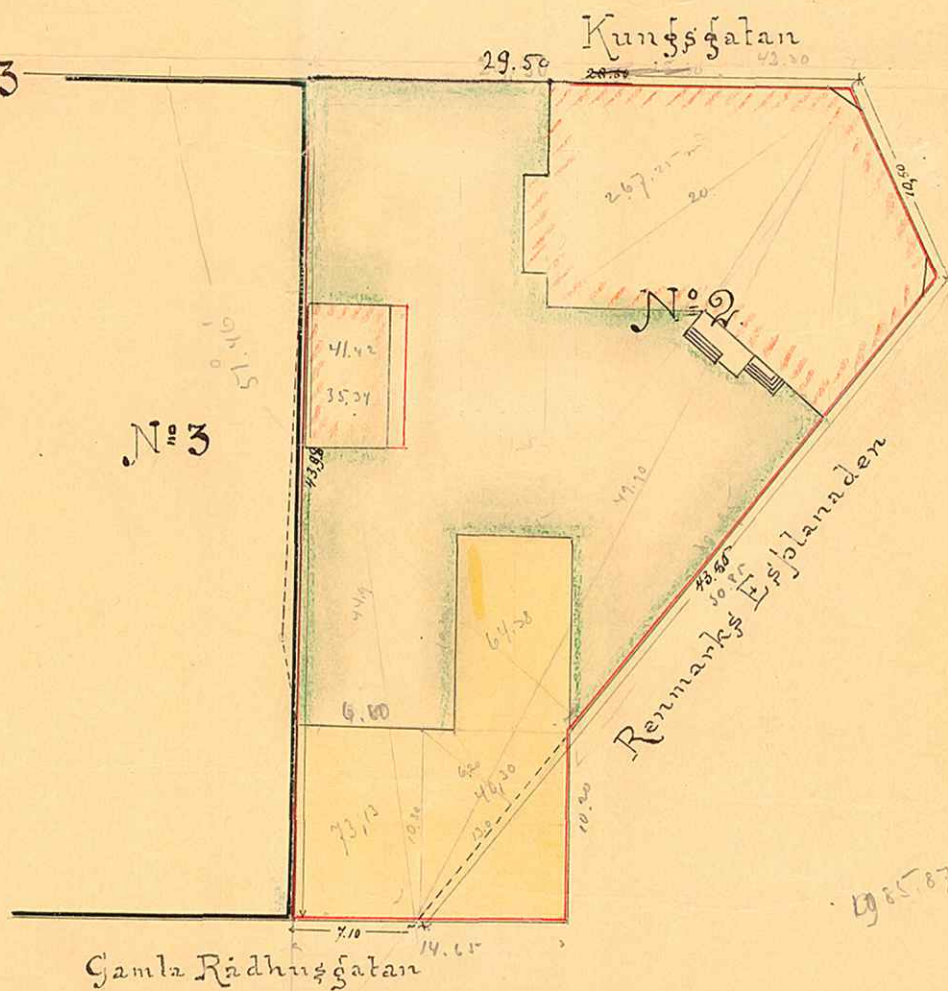
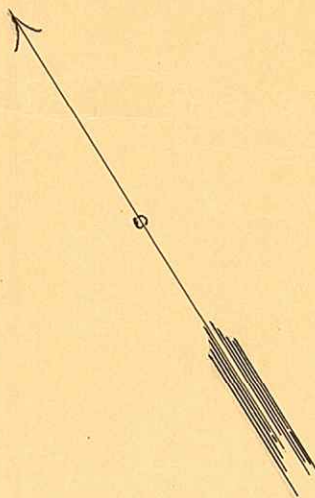
Umeå Stad

upprättad år 1903

af

Carl Blandes

T.f. Stadsingenjör



Beskrifning:

Tomten innehåller följande delar:

Kungsgatan's reglering ^(siedla Umeå stad) 85,56 qv.m

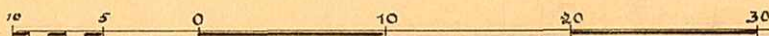
Renmarks esplanaden " 39,00 qv.m

Af Gamla Tomten N^o 85 399,11 qv.m

" " " " N^o 86 586,76 qv.m

Summa 1110,43 qv.m

1905.87 m²
 31.61
 13
 44.61
 29.90
 70
 29.50
 13.40
 30.40
 112.



UMEÅ STADS BYGGNADSKONTOR
 Ritad av
 Den. / . 19... Litt. K. Nr. 226.