

64a.

78 b

KARTA

öfver

Tomten N:o 1

uti

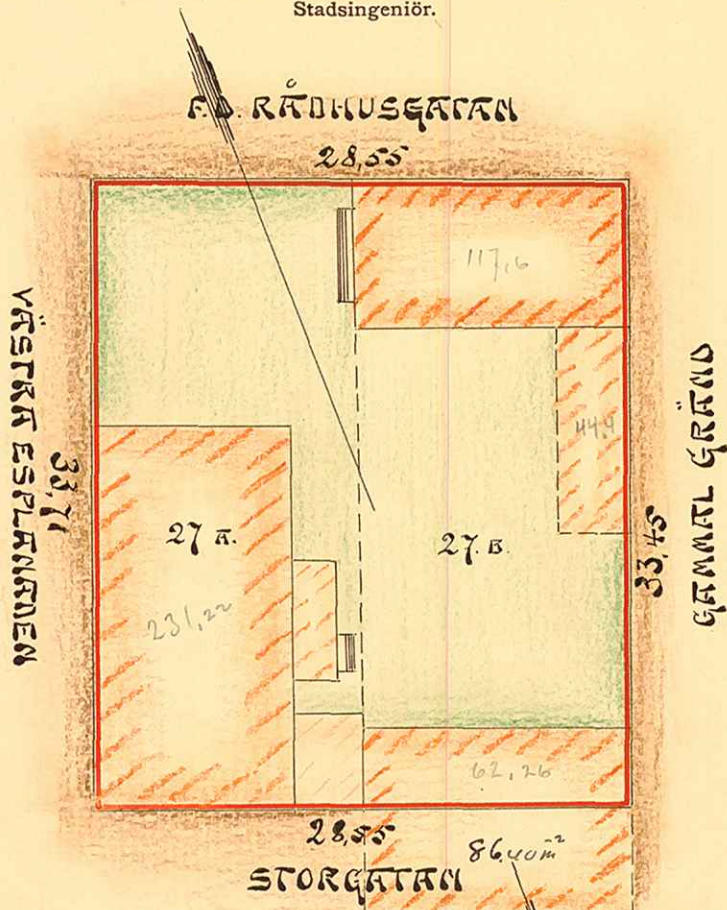
Kvarteret **NJORD**

af

Umeå Stad,

upprättad år 1917 af

Carl Olsson
Stadsingenjör.



Beskrifning:

TOMTEN UTGÖRES AV FÖLJANDE ÅLDRE TOMTDELAR:

AV No 27A

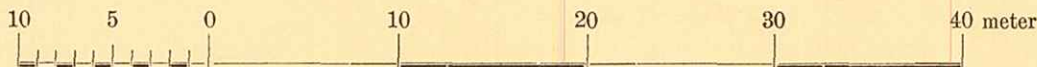
473.56 M²

• 27B

485.15 "

SUMMA: 958.71 M²

Skala:



1/100

UMEÅ STADS BYGGNADSKONTOR,
 Ritad av.....
 Den.../...19... Litt K. Nr 215