

KARTA

öfver

Tomten N^o 3

uti

Quarteret Slöjdaren

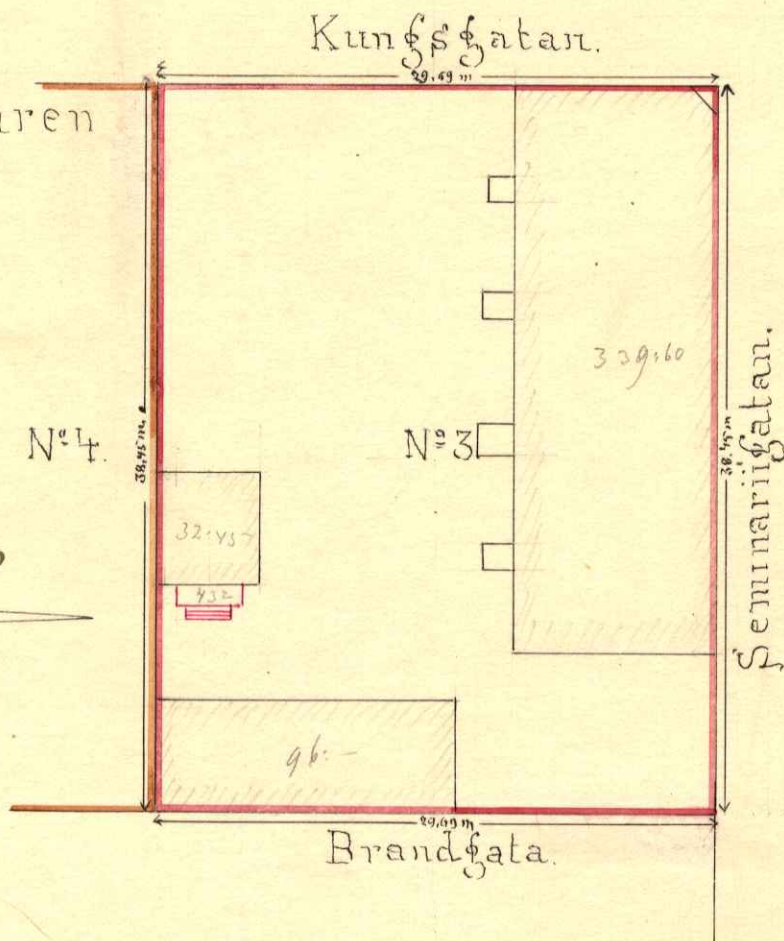
af

Umeå Stad

upprättad år 1901 af

Wimacul Tropp

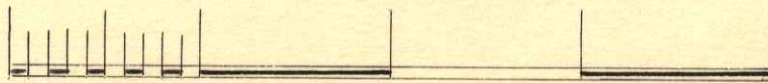
Stadsingenjör.



Beskrifning

Tomten innehåller: 1141,58 qv.m.

10 5 0 10 20 30 M.



UMEÅ STADS BYGGNADSKONTOR,
 Ritad av.....
 Den.../...19... Litt. K. Nr. 208.