

KARTA  
 öfver  
 Tomten N<sup>o</sup> 2. a.  
 uti  
 Qvarteret Laxen  
 af  
 Umeå Stad  
 upprättad år 1900 af

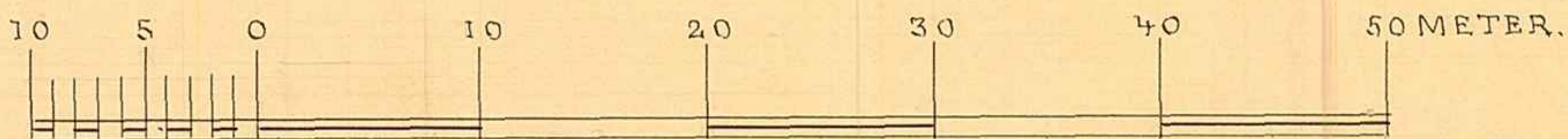
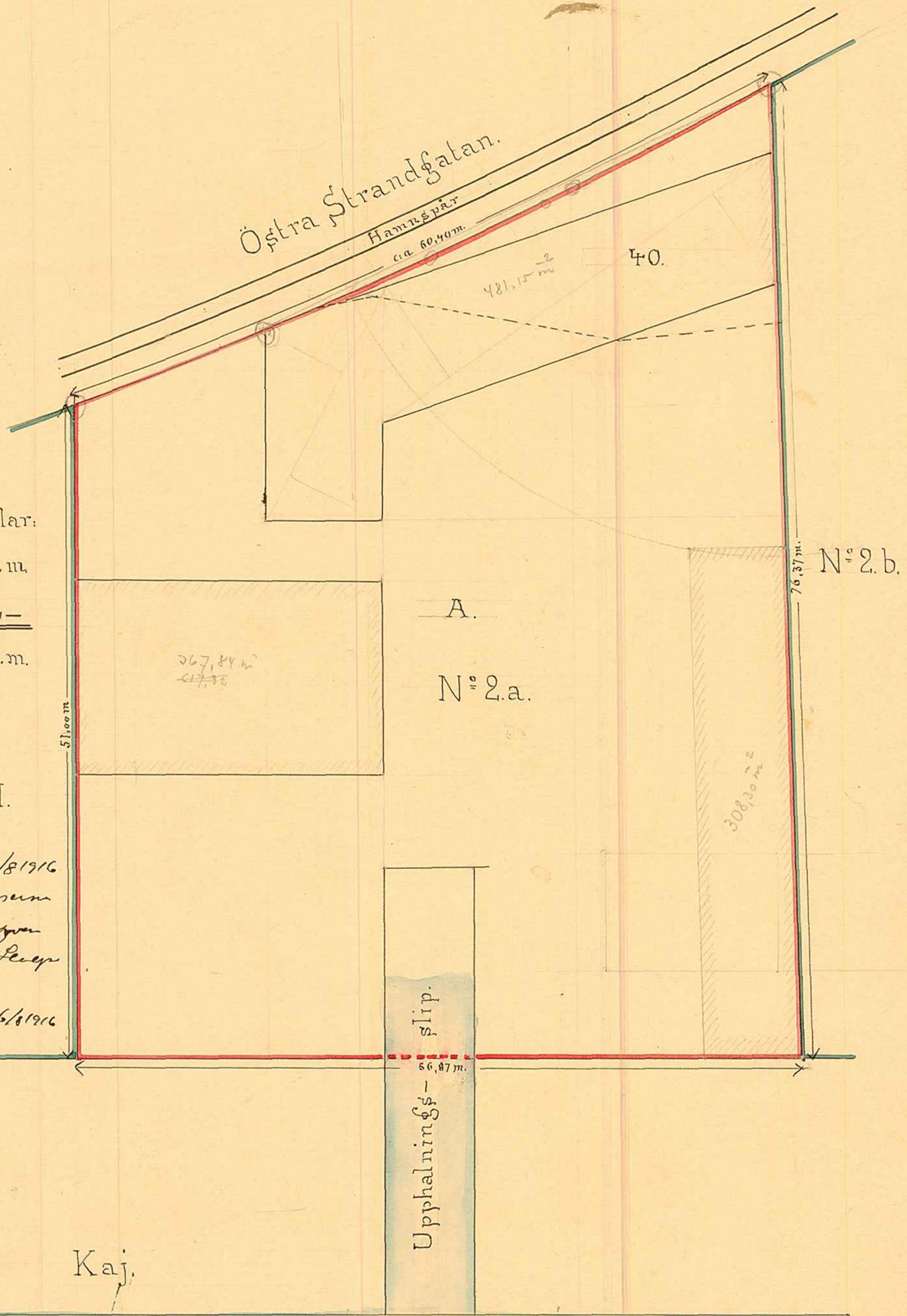
*Wimelius*  
 Stadsingenjör

Beskrifning:

Tomten innehåller följande delar:  
 Af Jordefan N<sup>o</sup> 40 — 290,50 qv. m.  
 — A. Utfyllning — 3222,67 —  
 Summa 3513,17 qv. m.

N<sup>o</sup> 1.

*Kontrollerad den 26/8/1916  
 och befunnen öfverenssam  
 i jämförelse med öfver  
 utlämnade karta upprättad af W. Persson  
 år 1900. i öfver  
 Umeå Byggnadskontor den 26/8/1916  
 Carl-Olof  
 Stenlund*



1/12