

KARTA

öfver

Tomten N:o 1

uti

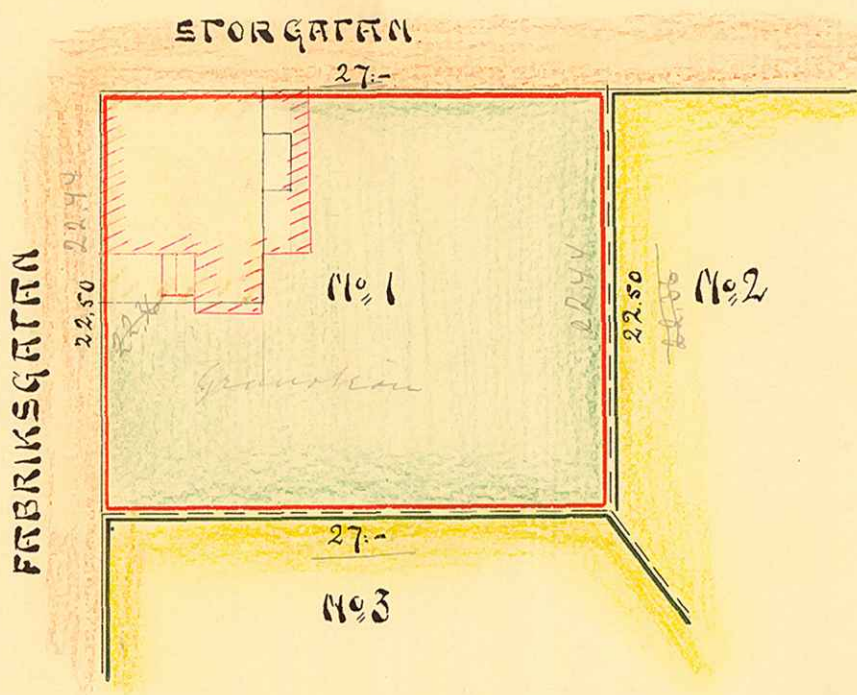
Kvarteret HERMELINEA

af

Umeå Stad,

upprättad år 1917 af

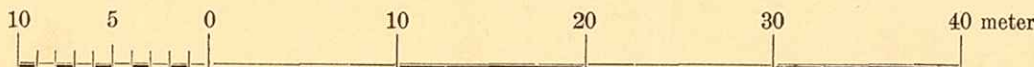
E. Lundman
Stadsingenjör.



Beskrifning:

AV HÄRRANDSHÖVDINGEGATAN N:38 607.50 Km.

Skala:



112

UMEÅ STADS BYGGNADSEKONTOR,
 Ritad av.....
 Den.../...19... Litt *K.* Nr. 185