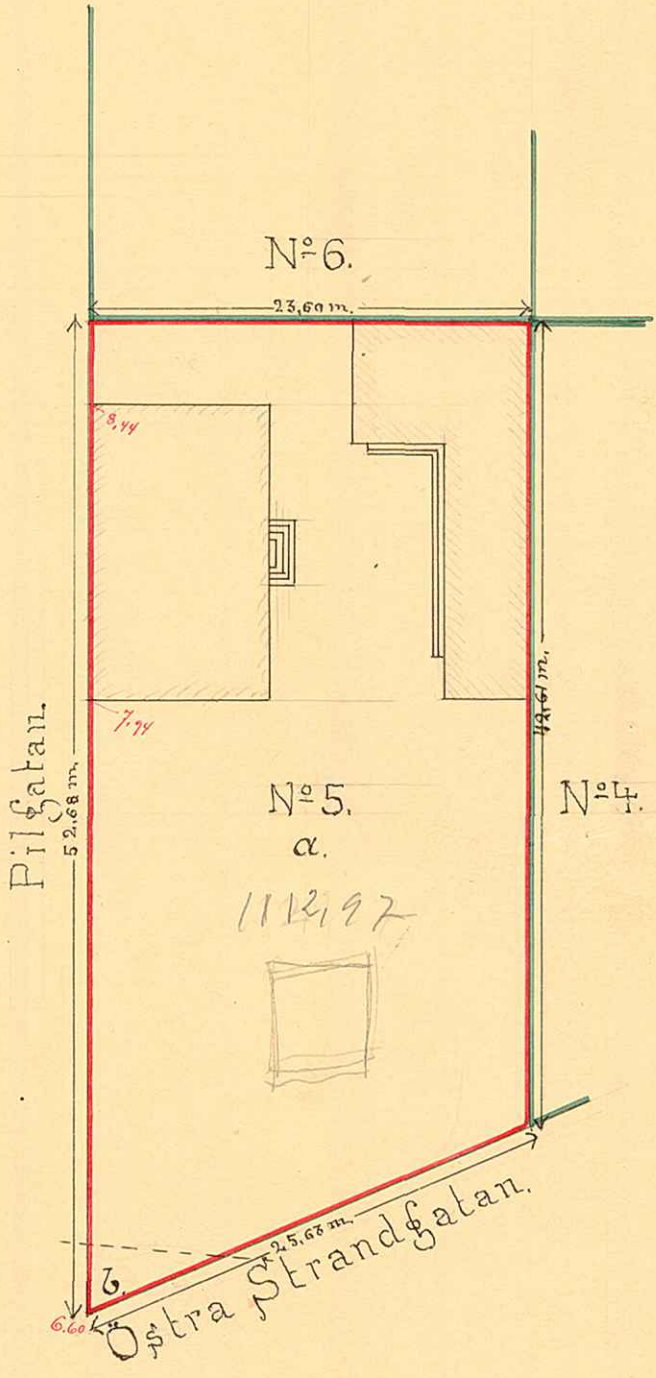


24a

36

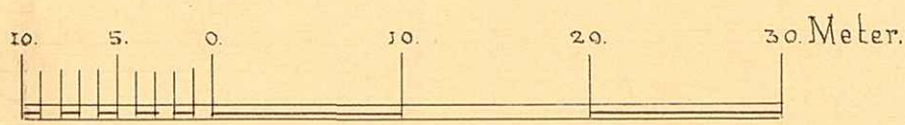
KARTA
 öfver
 Tomten N^o 5
 uti
 Qvarteret Bäfvern
 af
 Umeå Stad
 upprättad år 1900 af

Himeeus Forssl
 Stadsingenjör



Beskrifning:

Tomten består af följande delar:
 Af α Jordegån N^o 42-1108¹¹²¹⁹⁷ 88 qv.m.
 -- 6. G² Landsväg -- 10.30¹²¹⁶ --
 Summa 118.98¹¹²¹⁹⁷ qv.m.



5
 57.680
 18.755
 39.925

 7.62
 11.135
 39.925
 52.680

 45.05
 57.68
 7.62

F/120

UMEÅ STADS BYGGNADSKONTOR,
 Ritad av.....
 Den...../.....19..... Litt. N. Nr. 195